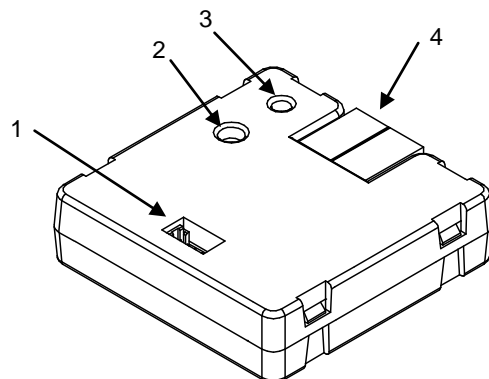


## EGENSKAPER

- 2 anslutningar konfigureras som:
  - Binäringångar.
  - LED- utgångar.
  - Solid-state utgångar.
- Sparar fullständig status vid strömavbrott.
- Integrerad KNX BCU.
- Infällt montage i apparatdosa eller kopplingsdosa.
- Storlek: 39 x 39 x 10.5mm.
- CE-märkt.



Figur 1. BIN 2X

1. Binäringångar/ Utgångar	2. Programmeringsknapp	3. Programmerings-LED	4. KNX anslutning
----------------------------	------------------------	-----------------------	-------------------

**Programmeringsknapp:** Tryck på knappen för att sätta igång Programmeringläget. Om knappen hålls samtidigt med anslutning till KNX-busen går enheten in i felsäkert läge

**Programmerings-LED:** programmeringsläget (röd) när enheten går in i felsäkert läge, blinkar (röd) varje halv sekund. Under uppstart (efter återställning eller strömavbrott) och om enheten är inte i säkert läge. LED indikering blinkar röd.

ALLMÄNNA SYSTEMDATA				
BEGREPP		BESKRIVNING		
Typ av enhet		Elektrisk styrenhet		
KNX matning	Driftspänning (typisk)		29VDC SELV	
	Spänningsintervall		21...31VDC	
	Maximum förbrukning	Spänning	mA	mW
		29VDC (typisk)	8.3	240.7
	24VDC <sup>(1)</sup>	10	240	
Bussanslutning		Vanlig TP1 KNX anslutning, area 0.50mm <sup>2</sup>		
Extern matning		Erfordras ej		
Omgivningstemperatur		från 0°C till +55°C		
Lagringstemperatur		från -20°C till +55°C		
Luftfuktighet drift		5 till 95% RH (ej kondenserande)		
Luftfuktighet lagring (relativ)		5 till 95% RH (ej kondenserande)		
Kompletterande egenskaper		Klass B		
Skyddklass		III		
Drifttyp		Kontinuerlig drift		
Enhetstyp		Typ 1		
Användningsperiod		Lång		
Kaplingsklass		IP20, ren miljö		
Montering		Infällt montage i apparatdosa eller kopplingsdosa.		
Minimum avstånd		Erfordras ej		
Reaktion vid spänningsbortfall		Status sparas som programmerat i parameterinställning.		
Reaktion vid återställning		Status återställs som programmerat i parameterinställning		
Driftindikering		Programmering LED indikerar programmeringsläge (röd)		
Vikt		16g		
PCB CTI index		175V		
Hölje		PC FR V0 halogenfri		

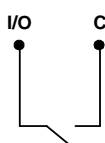
<sup>(1)</sup> Maximal förbrukning, värsta fall.

BINÄRINGÅNGAR ELLER LED-UTGÅNGAR SPECIFIKATIONER OCH ANSLUTNINGAR	
BEGREPP	BESKRIVNING
Antal ingångar/utgångar	2
Antal ingångar per gemensam anslutning	1
Ingång/utgång spänning	Anpassas till lasten, maximalt 12VDC för varje ingång/utgång
Ingång/utgång ström	2.0mA
Kopplingstyp	Potentialfritt
Maximum kabel längd	30m (1mm <sup>2</sup> )
Anslutningstyp	4-polig anslutning med kabel (inkluderad)
Kabelarea	0.08 mm <sup>2</sup> (28AWG) – 30cm längd
Reaktionstid	Max 10ms

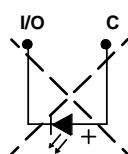
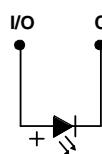
## KOPPLINGSDIAGRAM

Följande kombinationer är möjliga, dock får anslutningarna inte samtidigt kopplas som ingång och utgång:

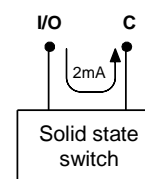
Binäringång



LED-utgång



Solid state - utgång

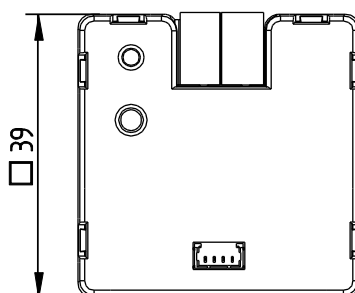
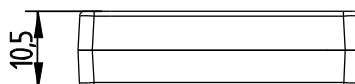


Korrekt anslutning



Felaktig anslutning

## DIMENSIONER (i mm)



## SÄKERHETSINSTRUKTIONER

- Elutrustning måste vara installerad av behörig personal som följer gällande föreskrifter.
- Anslut inte huvudspänning (110-230VAC) eller någon annan extern spänning någonstans på KNX linje. Anslutning av externspänning kan äventyra säkerheten i hela KNX-systemet. Enheten måste ha tillräckligt med isolering mellan 230V(eller annan extern spänning) och KNX-linje eller andra kablar om sådana finns installerade.
- Enheten skall vara åtkomlig för manövrering.
- Skyddas från vatten eller fukt. Täck inte över enheten med tyg, papper eller något annat material när de används.
- WEEE logo betyder att enheten innehåller elektroniska delar och de måste kasseras på rätt sätt. Följ instruktioner på: <http://zennio.com/weee-regulation>.

