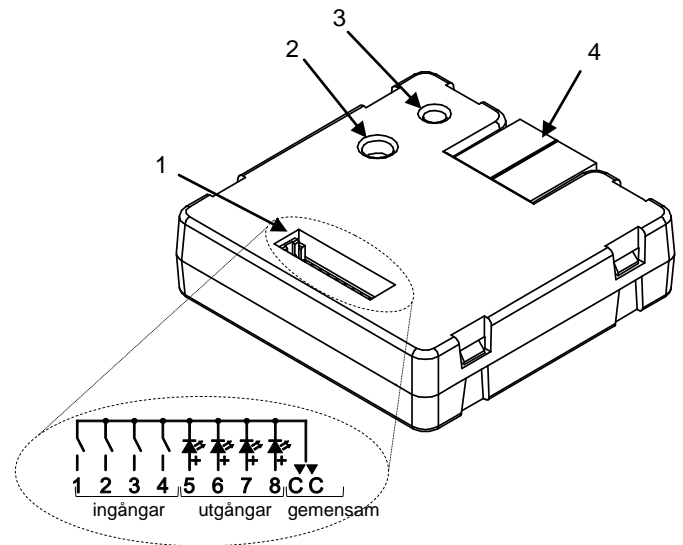


## EGENSKAPER

- 4 binäringångar.
- 4 utgångar konfigureras som:
  - LED-utgång.
  - Solid-state utgång.
- Sparas fullständig status vid strömavbrott.
- Integrated KNX BCU.
- Infällt montage i apparatdosa eller kopplingsdosa.
- Storlek: 39 x 39 x 10.5mm.
- CE-märkt.



Figur 1. BIN 44

1. Binäringångar/ Utgånger      2. Programmerings-knapp      3. Programmerings-LED      4. KNX anslutning

**Programmeringsknapp:** Tryck på knappen för att sätta igång Programmeringläget. Om knappen hålls samtidigt med anslutning till KNX-busen går enheten in i felsäkert läge.

**Programmerings-LED:** Programmeringläget (röd) när enheten går in i felsäkert läge, blinkar (röd) varje halv sekund. Under uppstart (efter återställning eller strömavbrott) och om enheten är inte i säkert läge. LED indikering blinkar röd.

ALLMÄNNA SYSTEMDATA				
BEGREPP		BESKRIVNING		
Typ av enhet		Elektrisk styrenhet		
KNX supply	Driftspänning (typisk)		29VDC SELV	
	Spänningsintervall		21...31VDC	
	Maximum förbrukning	Spänning	mA	mW
		29VDC (typisk)	12.4	359.6
	24VDC <sup>(1)</sup>	15	360	
Bussanslutning		Vanlig TP1 KNX anslutning, area 0.50mm <sup>2</sup>		
Extern matning		Erfordras ej		
Omgivningstemperatur		Från 0°C till +55°C		
Lagringstemperatur		Från -20°C till +55°C		
Luftfuktighet drift		5 till 95% RH (ej kondenserande)		
Luftfuktighet lagring (relativ)		5 till 95% RH (ej kondenserande)		
Kompletterande egenskaper		Klass B		
Skyddklass		III		
Drifttyp		Kontinuerlig drift		
Enhetstyp		Typ 1		
Användningsperiod		Lång		
Kaplingsklass		IP20, ren miljö		
Montering		Infällt montage i apparatdosa eller kopplingsdosa.		
Minimum avstånd		Erfordras ej		
Reaktion vid spänningsbortfall		Status sparas som programmerat i parameterinställning.		
Reaktion vid återställning		Status återställs som programmerat i parameterinställning.		
Driftindikering		Programmering- LED indikerar programmeringsläge (röd)		
Vikt		19g		
PCB CTI index		175V		
Hölje		PC FR V0 halogen free		

<sup>(1)</sup> Maximal förbrukning, värsta fall.

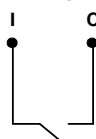
BINÄRINGÅNGAR SPECIFIKATIONER OCH ANSLUTNINGAR	
BEGREPP	BESKRIVNING
Ingångar	4 ingångar
Antal ingångar per gemensam anslutningar	4
Ingångsspänning	Svepspänning +3.3VDC
Ingångsström	Begränsad till 1.0mA
Kopplingstyp	Potentialfritt
Maximum kabel längd	30m ( 1mm <sup>2</sup> )
Anslutningstyp	10-polig anslutning med kabel (includerad) <sup>(2)</sup>
Kabelarea	0.08 mm <sup>2</sup> (28AWG) – 30cm längd
Reaktionstid	Max 10ms

UTGÅNGARSPECIFIKATIONER OCH ANSLUTNINGAR	
BEGREPP	BESKRIVNING
Utgångar	4 utgångar
Antal ingångar per gemensam anslutningar	4
Utgång spänning	Anpassas till lasten, maximalt 12VDC för varje utgång
Utgång ström	2.0mA
Maximun kabel längd	30m (1mm <sup>2</sup> )
Anslutningstyp	10-polig anslutning med kabel (includerad) <sup>(2)</sup>
Kabelarea	0.08 mm <sup>2</sup> (28AWG) – 30cm längd

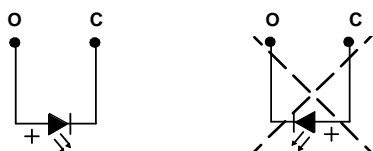
<sup>(2)</sup> Bara en anslutning till båda ingångar och utgångar. Se Figur 1.

### KOPPLINGSDIAGRAM

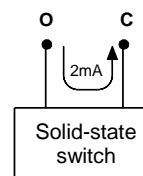
Binäringång



LED-Utgång



Solid-state - utgång

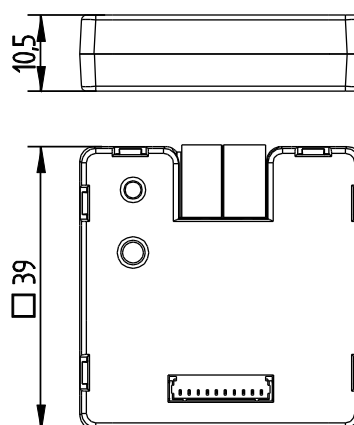


Korrekt anslutning



Felaktig anslutning

### DIMENSIONER (i mm)



### SÄKERHETINSTRUKTIONER

- Elutrustning måste vara installerad av behörig personal som följer gällande föreskrifter.
- Anslut inte huvudspänning (110-230VAC) eller någon annan extern spänning någonstans på KNX linje. Anslutning av externspänning kan äventyra säkerheten i hela KNX-systemet. Enheten måste ha tillräckligt med isolering mellan 230V(eller annan extern spänning) och KNX-linje eller andra kablar om sådana finns installerade.
- Enheten skall vara åtkomlig för manövrering.
- Skyddas från vatten eller fukt. Täck inte över enheten med tyg, papper eller något annat material när de används.
- WEEE logo betyder att enheten innehåller elektroniska delar och de måste kasseras på rätt sätt. Följ instruktioner på: <http://zennio.com/wEEE-regulation>.