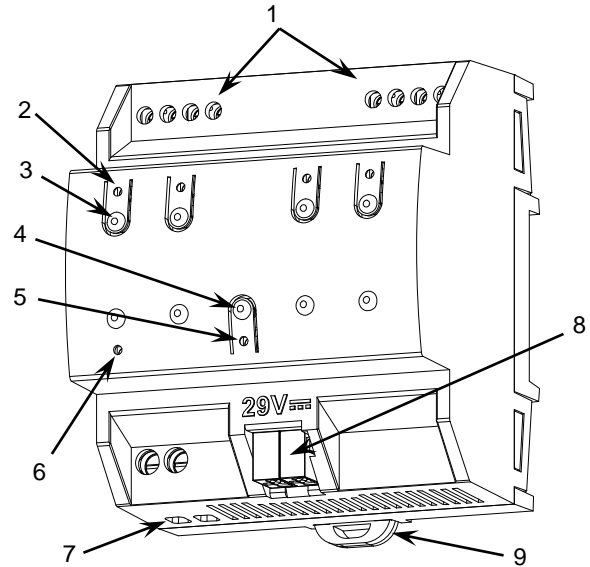


ΧΑΡΑΚΤΗΡΙΣΤΙΚΑ

- Έλεγχος έως και 20 DALI ballasts ανά κανάλι σε έως και 4 κανάλια μόνο για λογαριθμικές καμπύλες
- Επιτρέπεται η αντικατάσταση ballast με αυτόματη ανίχνευση του νέου
- Εντοπισμός και παρακολούθηση σφαλμάτων (εξαιρούνται DALI ballast πολλαπλών διευθύνσεων)
- Λειτουργίες Burn-in, Stand-by and Auto-off για κάθε κανάλι
- Δεν ενδείκνυται για έλεγχο φωτισμού ανάγκης
- Προαιρετικός χειροκίνητος έλεγχος dimmer
- Εξωτερική τροφοδοσία 110-230VAC 50/60Hz
- Αποθήκευση δεδομένων σε περίπτωση απώλειας KNX
- Περιλαμβάνει ολοκληρωμένη BCU KNX
- Μέγεθος 67 x 90 x 79mm (4,5 DIN).
- Για τοποθέτηση σε ράγα DIN (IEC 60715 TH35), με άγκιστρα στερέωσης
- Συμβατό με DALI Standard.
- Πλήρως συμμορφούμενο με τις οδηγίες CE (σήμα CE στην δεξιά πλευρά).



Σχήμα 1: DALIBOX Broadcast 4CH

1. Έξοδος καναλιού DALI	2. LED ένδ. κατάστασης καναλιού DALI	3. Μπουτόν ελέγχου καναλιού DALI	4. Μπουτόν προγραμματισμού/δοκιμών
5. LED προγραμματισμού/ελέγχου	6. Εξωτερική τροφοδοσία LED	7. Εξωτερική τροφοδοσία	8. Σύνδεση KNX
			9. Άγκιστρο στερέωσης

Μπουτόν προγραμματισμού/ελέγχου: με σύντομο πάτημα η συσκευή μπαίνει σε κατάσταση προγραμματισμού. Εάν το μπουτόν είναι πατημένο την ώρα που συνδέουμε τη συσκευή στο KNX, μπαίνει σε κατάσταση ασφαλούς λειτουργίας. Εάν το μπουτόν είναι πατημένο για πάνω από 3 δευτερόλεπτα, η συσκευή μπαίνει σε κατάσταση δοκιμών.

LED Προγραμματισμού/ελέγχου: Ένδειξη κατάστασης προγραμματισμού (κόκκινο). Όταν η συσκευή μπαίνει σε κατάσταση ασφαλούς λειτουργίας, αναβοσβήνει (κόκκινο) κάθε μισό δευτερόλεπτο. Όταν η συσκευή είναι σε κατάσταση χειροκίνητης λειτουργίας, το LED ανάβει με πράσινο χρώμα. Κατά την εκκίνηση της συσκευής (μετά από επανεκκίνηση ή απώλεια του KNX) και εάν η συσκευή δεν είναι σε κατάσταση ασφαλούς λειτουργίας, το LED αναβοσβήνει με κόκκινο χρώμα.

ΓΕΝΙΚΕΣ ΠΡΟΔΙΑΓΡΑΦΕΣ

ΧΑΡΑΚΤΗΡΙΣΤΙΚΟ		ΠΕΡΙΓΡΑΦΗ		
Είδος συσκευής		Ηλεκτρική συσκευή ελέγχου λειτουργιών		
Τροφοδοσία KNX	Τάση (τυπική)	29VDC SELV		
	Εύρος τάσης	21..31VDC		
	Μέγιστη κατανάλωση	Τάση	mA	mW
		29VDC (τυπική)	7	203
24VDC ¹	10	240		
Τύπος σύνδεσης		Τυπική κλέμμα KNX TP1 για μονόκλωνο καλώδιο 0.80mm Ø		
Εξωτερική τροφοδοσία		110/230VAC 50/60Hz		
Θερμοκρασία λειτουργίας		-5°C .. +45°C		
Θερμοκρασία αποθήκευσης		-20°C .. +55°C		
Υγρασία λειτουργίας (σχετική)		5 .. 95%		
Υγρασία αποθήκευσης (σχετική)		5 .. 95%		
Συμπληρωματικά χαρακτηριστικά		Κλάση B		
Κλάση προστασίας		II		
Τύπος λειτουργίας		Συνεχής λειτουργία		
Τύπος λειτουργίας συσκευής (action type)		Τύπος 1		
Περίοδος ηλεκτρικής καταπόνησης		Μεγάλη		
Βαθμός προστασίας		IP20, καθαρό περιβάλλον		
Εγκατάσταση		Ανεξάρτητη συσκευή για τοποθέτηση στο εσωτερικό ηλεκτρικών πινάκων σε ράγα DIN (IEC 60715)		
Ελάχιστες αποστάσεις		Δεν απαιτείται		
Αντίδραση σε περίπτωση απώλειας KNX		Αποθήκευση δεδομένων ανάλογα με την παραμετροποίηση.		
Αντίδραση σε περίπτωση επανεκκίνησης του KNX		Ανάκτηση δεδομένων ανάλογα με την παραμετροποίηση.		
Ένδειξη λειτουργίας		Το LED προγραμματισμού υποδηλώνει τη κατάσταση προγραμματισμού (κόκκινο) και τη κατάσταση δοκιμών (πράσινο). Κάθε LED εξόδου υποδηλώνει την κατάστασή της (σταθερό= ενεργή έξοδος, αναβοσβήνει= σφάλμα στην έξοδο). Το LED τροφοδοσίας υποδεικνύει την παρουσία τάσης τροφοδοσίας (πράσινο).		
Βάρος		124g		
Δείκτης PCB CTI		175V		
Περιβλήμα		PC FR V0 ελεύθερο αλογόνου		

¹ Μέγιστη κατανάλωση στη χειρότερη δυνατή περίπτωση (μοντέλο KNX Fan-In)

ΠΡΟΔΙΑΓΡΑΦΕΣ ΕΞΟΔΩΝ ΚΑΙ ΣΥΝΔΕΣΕΙΣ ΤΩΝ ΚΑΝΑΛΙΩΝ DALI

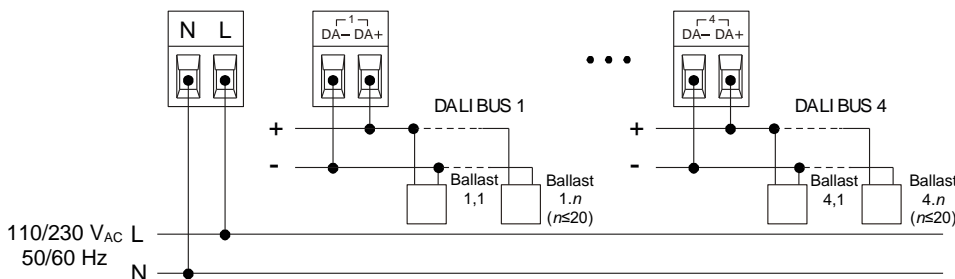
ΧΑΡΑΚΤΗΡΙΣΤΙΚΟ	ΠΕΡΙΓΡΑΦΗ
Αριθμός καναλιών	4
Τύπος εξόδου/ Τάση	DALI bus / 16VDC SELV
Μέγιστο ρεύμα ανά κανάλι	40mA
Μέγιστος αριθμός DALI ballasts ανά κανάλι ²	20
Μέγιστο μήκος καλωδίου	300m (@ 1.5mm ²)
Προστασία από βραχυκύκλωμα	ΝΑΙ
Προστασία από υπερφόρτωση	ΝΑΙ
Προστασία από υπέρταση	ΝΑΙ
Τύπος σύνδεσης	Μπλοκ ακροδεκτών με βίδα
Διατομή καλωδίου	0.5-2,5mm ² (IEC) / 26-12AWG (UL)

² Θεωρείται μία διεύθυνση DALI ανά ballast DALI.

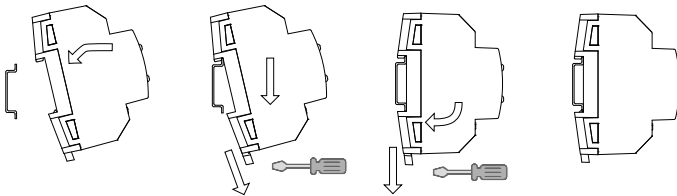
ΠΡΟΔΙΑΓΡΑΦΕΣ ΚΑΙ ΣΥΝΔΕΣΕΙΣ ΕΞΩΤΕΡΙΚΗΣ ΤΡΟΦΟΔΟΣΙΑΣ

ΧΑΡΑΚΤΗΡΙΣΤΙΚΟ	ΠΕΡΙΓΡΑΦΗ	
Ασφάλεια προστασίας τροφοδοσίας	Τάση	250V
	Ρεύμα	4A
	Χρόνος απόκρισης	F (Γρήγορη απόκριση)
Τύπος σύνδεσης	Μπλοκ ακροδεκτών με βίδα	
Διατομή καλωδίου	1.5-4mm ² (IEC) / 26-10AWG (UL)	

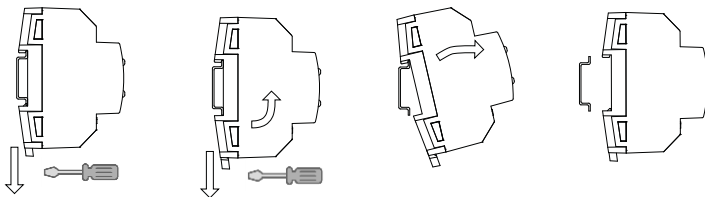
ΔΙΑΓΡΑΜΜΑΤΑ ΣΥΝΔΕΣΜΟΛΟΓΙΑΣ



Τοποθετώντας το DALIBOX Broadcast 4CH σε ράγα DIN:



Αφαιρώντας το DALIBOX Broadcast 4CH από ράγα DIN:



ΟΔΗΓΙΕΣ ΑΣΦΑΛΕΙΑΣ ΚΑΙ ΕΠΙΠΛΕΟΝ ΣΗΜΕΙΩΣΕΙΣ

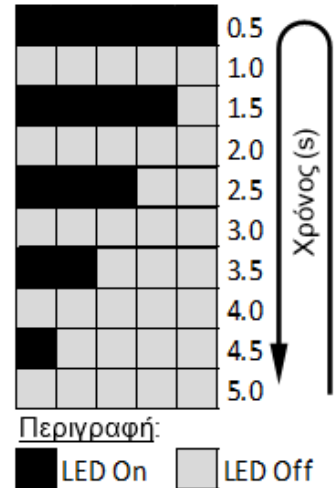


- Η εγκατάσταση πρέπει να γίνεται μόνο από εξειδικευμένους επαγγελματίες σύμφωνα πάντα με τους νόμους και τους κανονισμούς κάθε χώρας.
- ΜΗΝ συνδέετε την τάση δικτύου (230V) ή οποιαδήποτε εξωτερική τάση σε οποιοδήποτε σημείο του KNX bus. Η σύνδεση οποιασδήποτε άλλης τάσης μπορεί να θέσει σε κίνδυνο ολόκληρο το σύστημα KNX. Η εγκατάσταση πρέπει να έχει πάντα επαρκή μόνωση ανάμεσα στην τάση δικτύου (230V) και στο KNX bus ή άλλα εξαρτήματα.
- Η εγκατάσταση πρέπει να διαθέτει συσκευή που να εξασφαλίζει την ορθή διαστασιολόγηση. Προτείνεται η τοποθέτηση μικροαυτόματου διακόπτη 10A. Για την αποφυγή ατυχημάτων, σε περίπτωση χειρισμού ο μικροαυτόματος διακόπτης προστασίας πρέπει να παραμένει ανοικτός.
- Η συσκευή διαθέτει ασφάλεια προστασίας από βραχυκύκλωμα, η οποία σε περίπτωση ενεργοποίησης της, πρέπει να αντικατασταθεί μόνο από το τμήμα Service της Zennio.
- Μετά την εγκατάσταση της συσκευής (εντός πίνακα ή ερμαρίου) δεν θα πρέπει να είναι προσβάσιμη απ' έξω.
- Κρατήστε τη συσκευή μακριά από νερό (συμπεριλαμβανομένων και των συμπυκνωμάτων πάνω στη συσκευή) και μην την καλύπτετε με υφάσματα, χαρτιά ή οποιοδήποτε άλλο υλικό ενόσω είναι σε λειτουργία.
- Η συσκευή αυτή περιλαμβάνει μετασχηματιστή απομόνωσης για προστασία από βραχυκύκλωμα.
- Το λογότυπο WEEE επισημαίνει ότι αυτή η συσκευή περιλαμβάνει ηλεκτρονικά εξαρτήματα και πρέπει να αποσυρθεί βάση συγκεκριμένων οδηγιών που αναλυτικά αναφέρονται στον ιστότοπο <https://www.zennio.com/en/legal/wEEE-regulation>.

Σημειώσεις:

- Πρέπει να αποφεύγεται η ηλεκτρική σύνδεση μεταξύ διαφορετικών καναλιών DALI.
- Σε περίπτωση αντικατάστασης ballast, παρακαλώ, δώστε προσοχή στα καθορισμένα βήματα του εγχειριδίου χρήστη (user manual).

Βραχυκύκλωμα
Ανοικτό κύκλωμα
Αστοχία ballast
Αστοχία λαμπτήρα
Υπερφόρτωση



Σχήμα 2. Ειδοποίηση σφάλματος μέσω LED κατάστασης καναλιού DALI