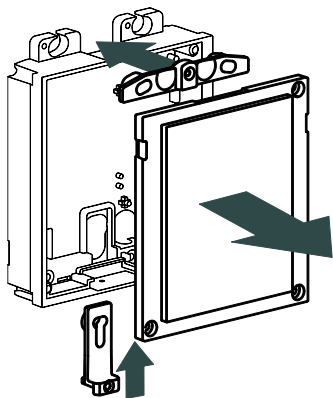
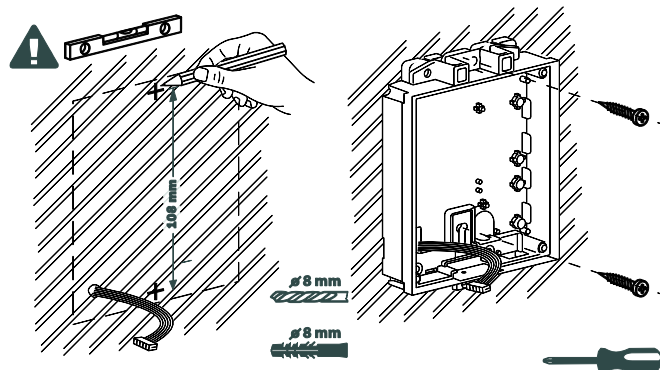


MONTAJE DEL MARCO

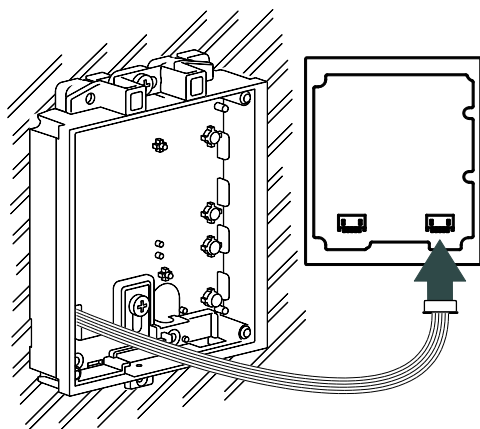
1 Retirar el módulo adicional de la envoltura y colocar las piezas metálicas auxiliares suministradas con el marco.



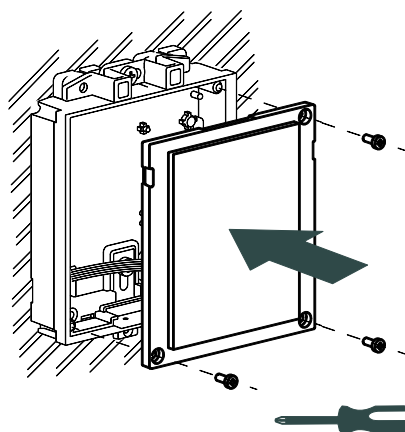
2 Colocar la envoltura en la pared correctamente nivelada, recuperando los cables y realizar dos agujeros para los tacos. Fijar la envoltura con los tornillos (incluidos).



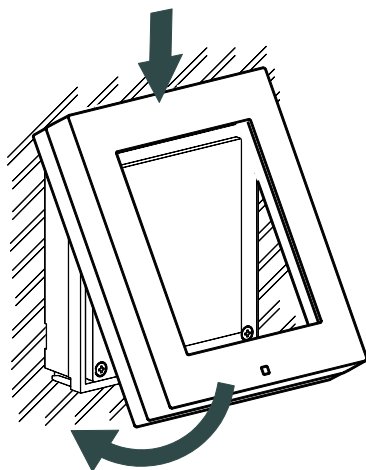
3 Conectar el bus al módulo adicional.



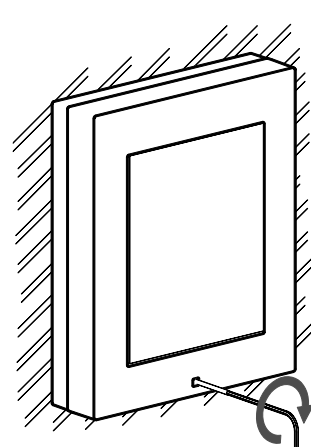
4 Fijar el módulo adicional con los tornillos suministrados.



5 Colocar el marco.



6 Fijar el marco con la llave Allen suministrada.

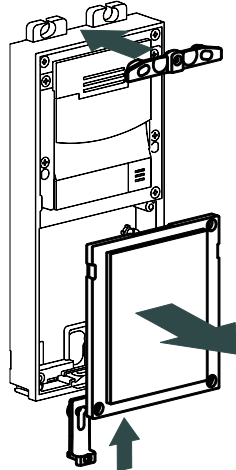


Dimensiones: 128 x 106,5 x 27,5 mm

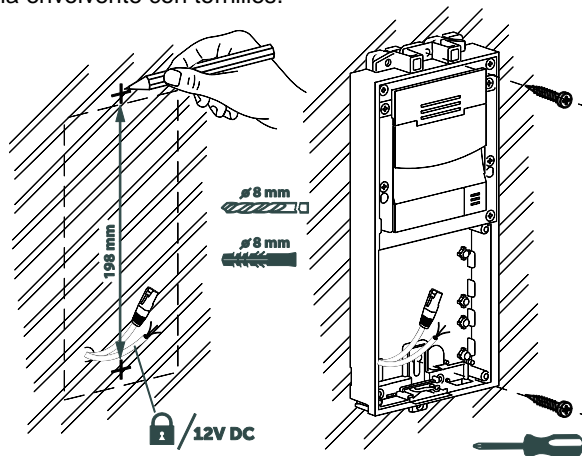
Nota: se recomienda la instalación de la placa trasera (ZVP-BPLA1) si la irregularidad de la superficie de la pared supera los 0,5mm.

MONTAJE DEL MARCO (UNA COLUMNA)

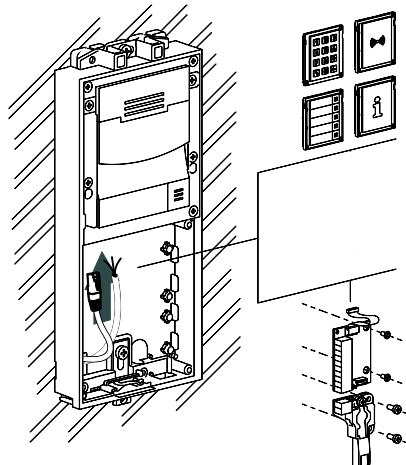
1 Retirar la tapa de la unidad básica y colocar las piezas metálicas auxiliares suministradas con el marco.



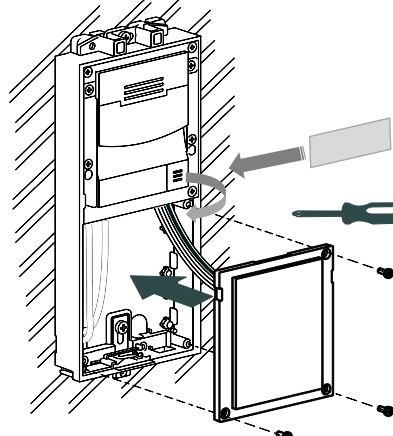
2 Colocar el módulo en la pared correctamente nivelado, recuperando los cables y realizar dos agujeros para los tacos. Fijar la envolvente con tornillos.



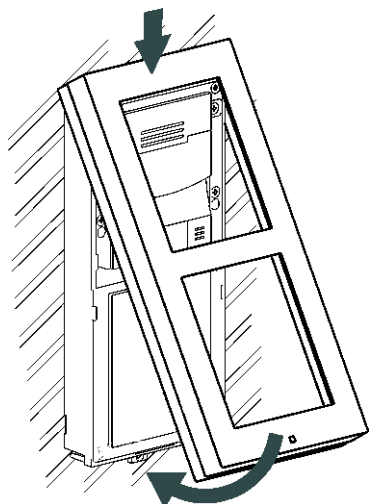
3 Conectar el cableado de la unidad básica y colocar los módulos adicionales interconectando el bus.



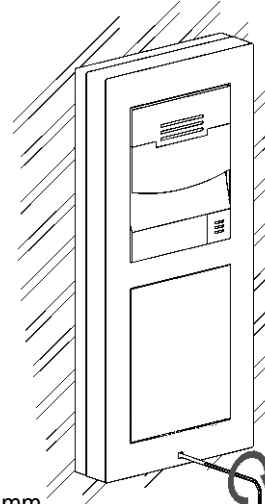
4 Fijar la tapa (o módulos adicionales que queden a la vista) con los tornillos suministrados y colocar las etiquetas con los nombres junto a los botones.



5 Colocar el marco.



6 Fijar el marco con la llave Allen suministrada.

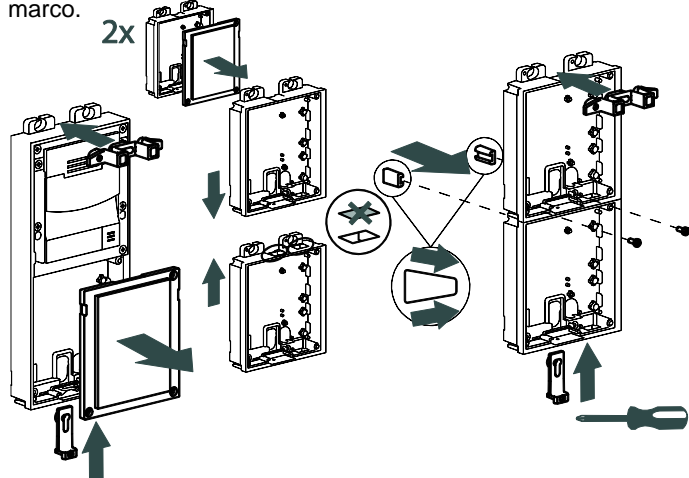


Dimensiones:
232 x 106,5 x 27,5 mm

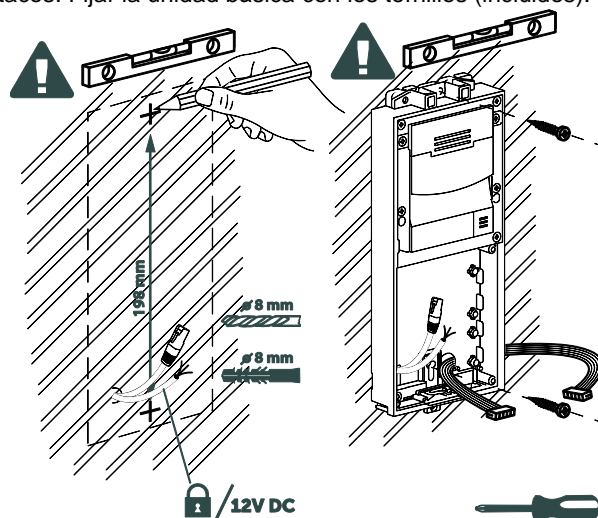
Nota: se recomienda la instalación de la placa trasera (ZVP-BPLA2) si la irregularidad de la superficie de la pared supera los 0,5mm.

MONTAJE DEL MARCO (VARIAS COLUMNAS)

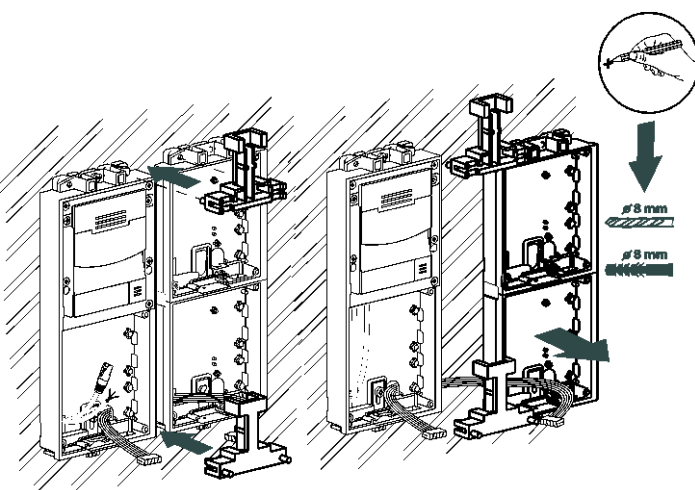
1 Retirar las tapas y los módulos adicionales. Ensamblar las envolventes de los módulos adicionales rompiendo previamente las ventanas y fijándolas con las piezas y los tornillos (incluidos). Colocar las piezas metálicas suministradas con el marco.



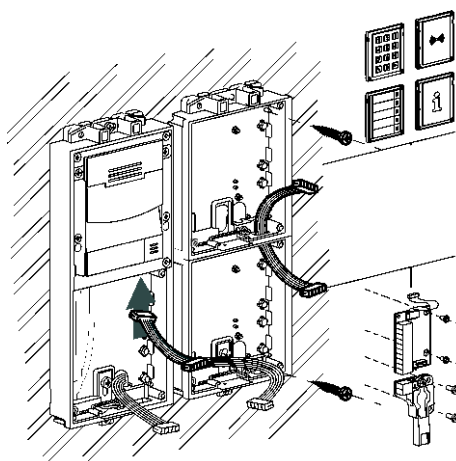
2 Colocar la unidad básica en la pared correctamente nivelada, recuperando los cables y realizar dos agujeros para los tacos. Fijar la unidad básica con los tornillos (incluidos).



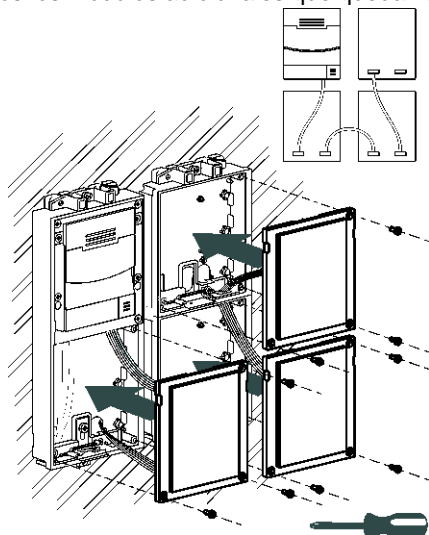
3 Colocar el montaje de la derecha con ayuda de las piezas con forma de "T". Marcar con lápiz y hacer los agujeros colocando un taco en el interior de cada uno.



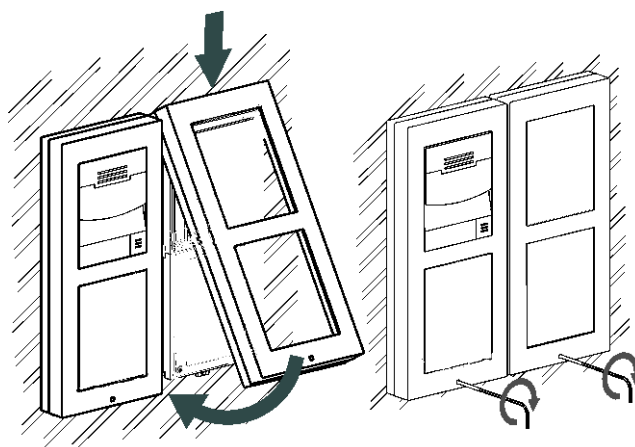
4 Fijar con tornillos el montaje de la derecha a la pared. Realizar las conexiones de la unidad básica y preparar los módulos adicionales. Pasar los cables del bus por los huecos.



5 Realizar el conexionado del bus como indica el esquema y fijar con tornillos los módulos adicionales que quedan a la vista.



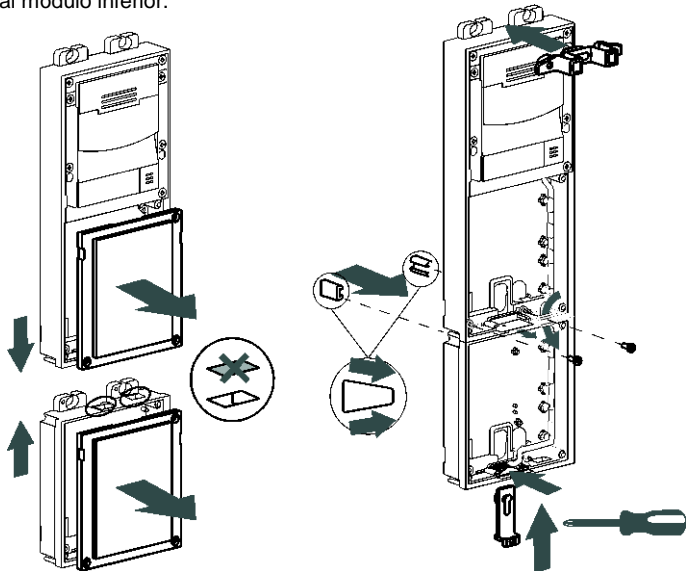
6 Colocar los marcos y fijarlos con tornillos mediante la llave Allen suministrada.



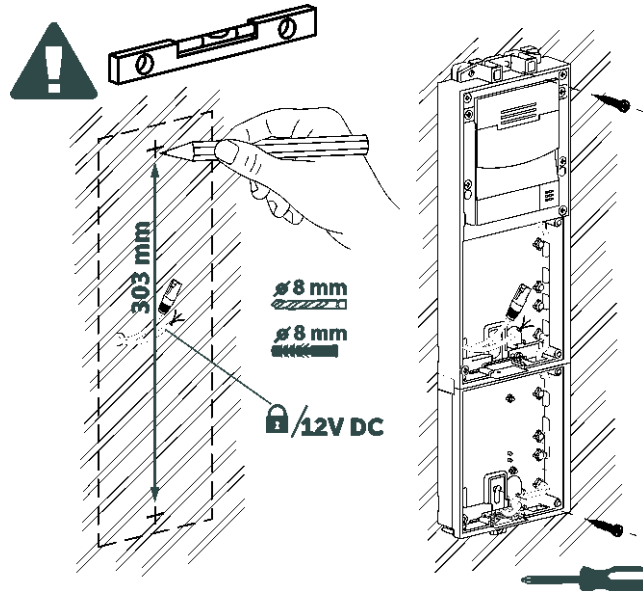
Nota: se recomienda la instalación de la placa trasera (ZVP-BP2W2H) si la irregularidad de la superficie de la pared supera los 0,5mm.

MONTAJE DEL MARCO (UNA COLUMNA)

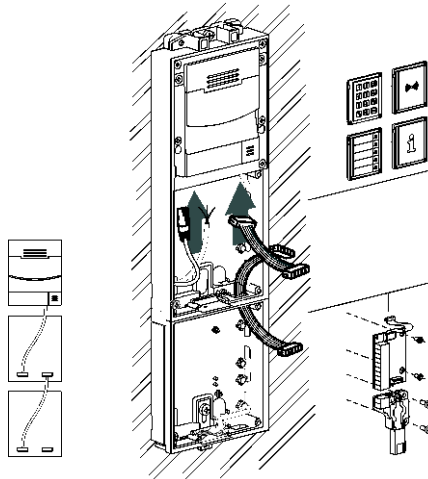
1 Retirar las tapas y los módulos adicionales. Ensamblar las envolventes de los módulos adicionales rompiendo previamente las ventanas y fijándolas con las piezas y los tornillos (incluidos). Colocar las piezas metálicas suministradas con el marco. Cambiar el micrófono al módulo inferior.



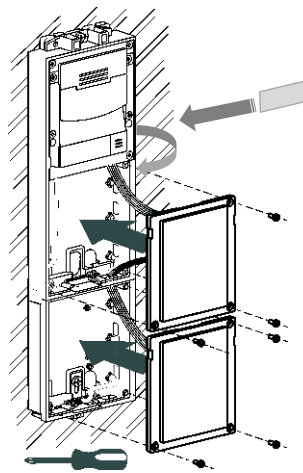
2 Colocar el montaje en la pared correctamente nivelado, recuperando los cables y realizar dos agujeros para los tacos. Fijar el módulo con los tornillos (incluidos).



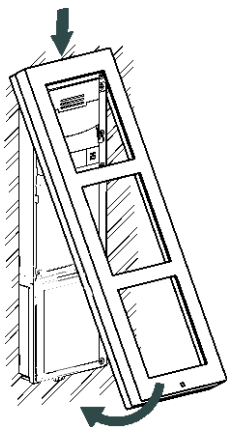
3 Conectar el cableado de la unidad básica y colocar los módulos adicionales interconectando el bus siguiendo el esquema.



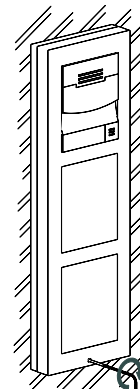
4 Fijar tapa y módulos adicionales que quedan a la vista con los tornillos suministrados y colocar las etiquetas con los nombres junto a los botones.



5 Colocar el marco.



6 Fijar el marco con la llave Allen suministrada.

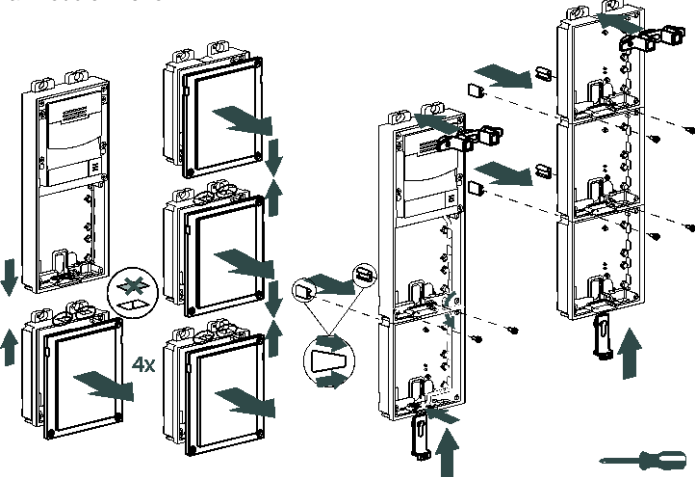


Dimensiones:
337 x 106,5 x 27,5 mm

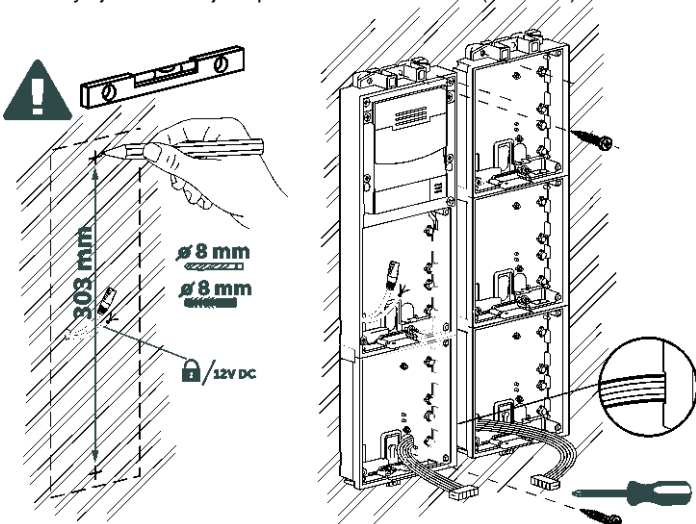
Nota: se recomienda la instalación de la placa trasera (ZVP-BPLA3) si la irregularidad de la superficie de la pared supera los 0,5mm.

MONTAJE DEL MARCO (VARIAS COLUMNAS)

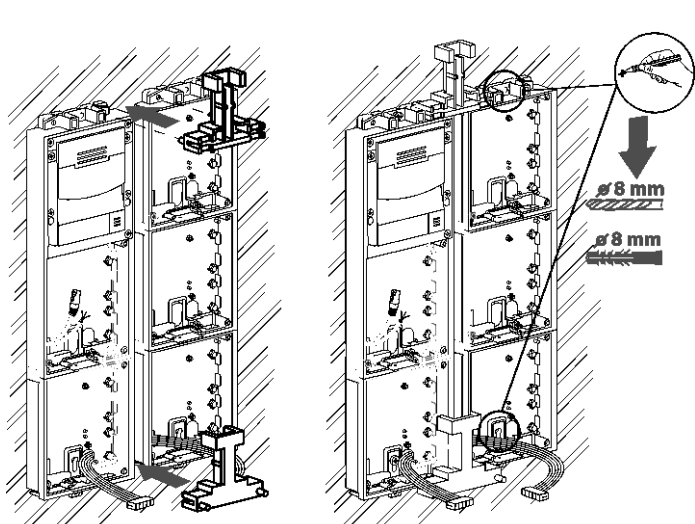
1 Retirar las tapas y los módulos adicionales. Ensamblar las envolventes de los módulos adicionales rompiendo previamente las ventanas y fijándolas con las piezas y los tornillos (incluidos). Colocar las piezas metálicas suministradas con el marco. Cambiar el micrófono al módulo inferior.



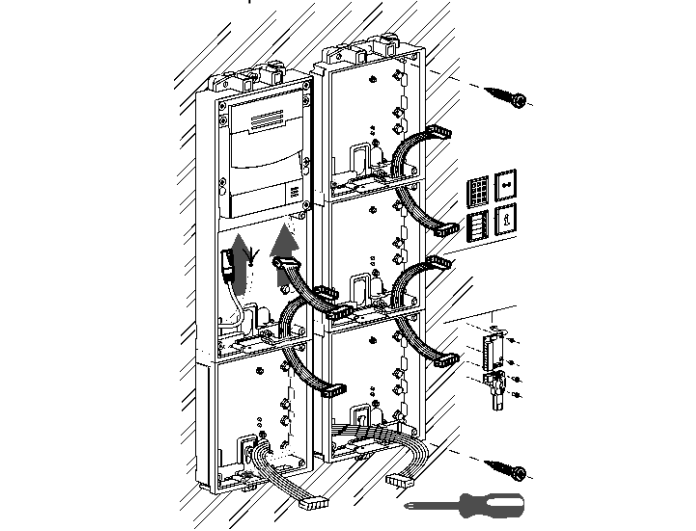
2 Colocar el montaje izquierdo en la pared correctamente nivelado, recuperando los cables y realizar dos agujeros para los tacos. Colocar el bus y fijar el montaje izquierdo con los tornillos (incluidos).



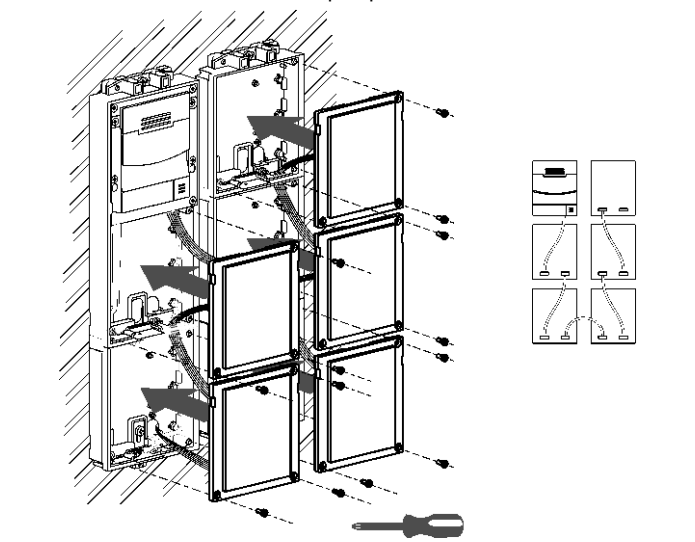
3 Colocar el montaje de la derecha con ayuda de las piezas con forma de "T". Marcar con lápiz y hacer los agujeros colocando un taco en el interior de cada uno.



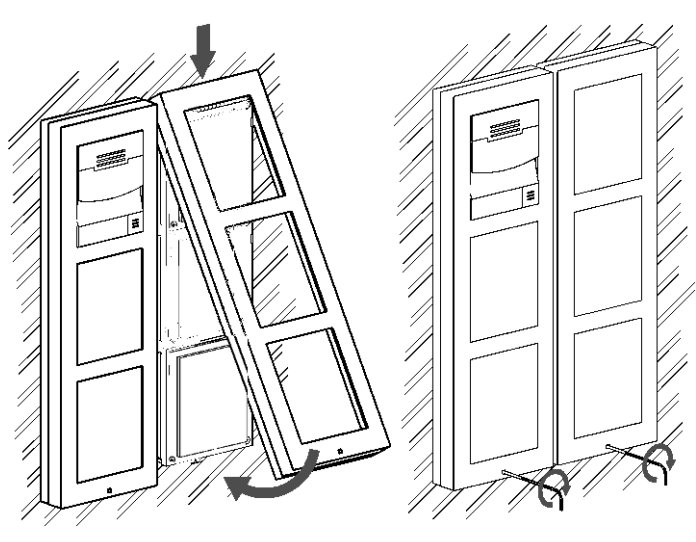
4 Fijar con tornillos el montaje derecho a la pared. Realizar las conexiones de la unidad básica y preparar los módulos adicionales. Pasar los cables del bus por los huecos.



5 Realizar el conexionado del bus como indica el esquema y fijar con tornillos los módulos adicionales que quedan a la vista.



6 Colocar los marcos y fijarlos con tornillos mediante la llave Allen suministrada.



Nota: Se recomienda la instalación de la placa trasera (ZVP-BP2W3H, ZVP- BP3W3H) si la irregularidad de la pared supera los 0,5mm.