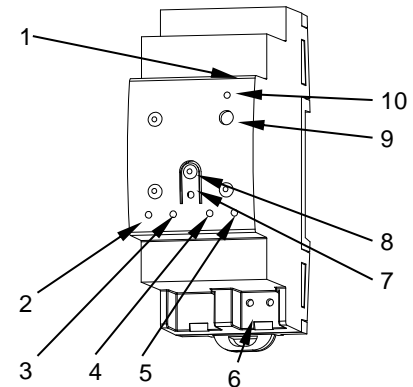


ΧΑΡΑΚΤΗΡΙΣΤΙΚΑ

- KNXnet/IP πρωτόκολλο tunneling (έως 5 συνδέσεις)
- Μέγιστο μήκος APDU - 254 bytes
- Ethernet 10/100 BaseT IP με βύσμα RJ45
- Δεν απαιτείται βοηθητική τροφοδοσία
- Περιλαμβάνει ολοκληρωμένη BCU KNX(TP1-256)
- Μέγεθος 67 x 90 x 36 mm (2 DIN).
- Για τοποθέτηση σε ράγα DIN (IEC 60715 TH35), με άγκιστρα στερέωσης
- Πλήρως συμμορφούμενο με τις οδηγίες CE, UKCA, RCM (σήμα στο πλάι)



Σχήμα 1: KIPI

1. Σύνδεση Ethernet με ένδειξη LED	2. LED ένδειξης KNX	3. LED ένδειξης Ethernet	4. Δεν χρησιμοποιείται	5. Δεν χρησιμοποιείται	6. Σύνδεση KNX
7. LED προγραμματισμού	8. Μπουτόν προγραμματισμού	9. Μπουτόν εργοστασιακού Reset	10. LED ένδειξης εργοστασιακού Reset LED indicator		

Μπουτόν προγραμματισμού: Με σύντομο πάτημα η συσκευή μπαίνει σε κατάσταση προγραμματισμού. Εάν το μπουτόν είναι πατημένο την ώρα που συνδέουμε τη συσκευή στο KNX, μπαίνει σε κατάσταση ασφαλούς λειτουργίας.

Μπουτόν εργοστασιακού Reset: Με παρατεταμένο πάτημα εκτελεί εργοστασιακό Reset (Το LED εργοστασιακού Reset ανάβει κόκκινο για ένα δευτερόλεπτο).

LED Προγραμματισμού: Ένδειξη κατάστασης προγραμματισμού (κόκκινο). Όταν η συσκευή μπαίνει σε κατάσταση ασφαλούς λειτουργίας, αναβοσβήνει (κόκκινο) κάθε μισό δευτερόλεπτο. Κατά την εκκίνηση της συσκευής (μετά από επανεκκίνηση ή απώλεια του KNX) και εάν η συσκευή δεν είναι σε κατάσταση ασφαλούς λειτουργίας, το LED αναβοσβήνει με κόκκινο χρώμα.

LED ένδειξης KNX: Υποδηλώνει ότι η συσκευή τροφοδοτείται μέσω του KNX bus (Πράσινο).

LED ένδειξης Ethernet: Υποδηλώνει ότι η συσκευή είναι συνδεδεμένη στο Ethernet και έχει ορισμένη διεύθυνση IP (Πράσινο).

LED ένδειξης εργοστασιακού Reset: Υποδηλώνει ότι η συσκευή μόλις διενέργησε εργοστασιακό Reset (Κόκκινο).

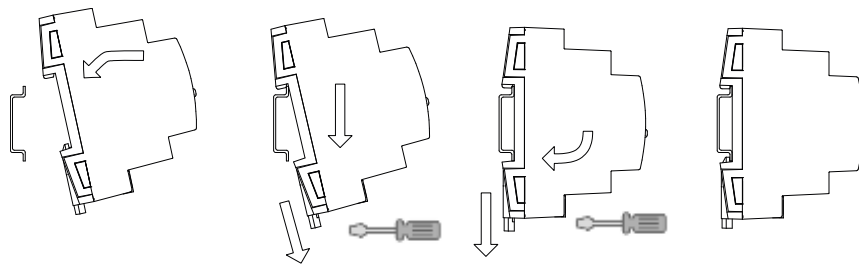
LED σύνδεσης Ethernet: Υποδηλώνει ότι το Ethernet είναι συνδεδεμένο (πράσινο) ή ότι μεταφέρονται δεδομένα (πράσινο που αναβοσβήνει)

ΓΕΝΙΚΕΣ ΠΡΟΔΙΑΓΡΑΦΕΣ

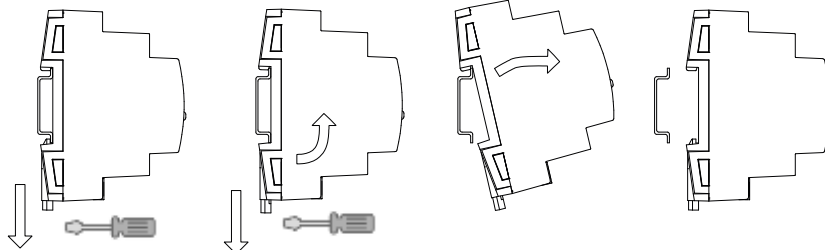
ΧΑΡΑΚΤΗΡΙΣΤΙΚΟ		ΠΕΡΙΓΡΑΦΗ		
Είδος συσκευής		Ηλεκτρική συσκευή ελέγχου λειτουργιών		
Τροφοδοσία KNX	Τάση (τυπική)	29 VDC SELV		
	Εύρος τάσης	21-31 VDC		
	Μέγιστη κατανάλωση	Τάση	mA	mW
		29 VDC (τυπικό)	16	464
24 VDC ¹	20	480		
Τύπος σύνδεσης		Τυπική κλέμμα KNX TP1 για μονόκλωνο καλώδιο 0.8 mm Ø		
Εξωτερική τροφοδοσία		Δεν απαιτείται		
Θερμοκρασία λειτουργίας		0 .. +55 °C		
Θερμοκρασία αποθήκευσης		-20 .. +55 °C		
Υγρασία λειτουργίας (σχετική)		5 .. 95%		
Υγρασία αποθήκευσης (σχετική)		5 .. 95%		
Συμπληρωματικά χαρακτηριστικά		Κλάση B		
Κλάση προστασίας		III		
Τύπος λειτουργίας		Συνεχής λειτουργία		
Τύπος λειτουργίας συσκευής (action type)		Τύπος 1		
Περίοδος ηλεκτρικής καταπόνησης		Μεγάλη		
Βαθμός προστασίας		IP20, καθαρό περιβάλλον		
Εγκατάσταση		Ανεξάρτητη συσκευή για τοποθέτηση στο εσωτερικό ηλεκτρικών πινάκων σε ράγα DIN (IEC 60715)		
Ελάχιστες αποστάσεις		Δεν απαιτείται		
Αντίδραση σε περίπτωση απώλειας KNX		Αποθήκευση δεδομένων		
Αντίδραση σε περίπτωση επανεκκίνησης του KNX		Ανάκτηση δεδομένων.		
Ένδειξη λειτουργίας		Το LED προγραμματισμού υποδηλώνει την κατάσταση προγραμματισμού (κόκκινο). Το LED KNX υποδηλώνει τη σύνδεση του bus (πράσινο). Το LED Ethernet LED υποδηλώνει τη σύνδεση Ethernet και έχει ορισμένη διεύθυνση IP (πράσινο). Το LED εργοστασιακού Reset υποδηλώνει την εκτέλεση εργοστασιακού Reset (κόκκινο).		
Βάρος		74 g		
Δείκτης PCB CTI		175 V		
Περιβάλημα		PC FR V0 ελεύθερο αλογόνου		

¹ Μέγιστη κατανάλωση στη χειρότερη δυνατή περίπτωση (μοντέλο KNX Fan-In)

Τοποθετώντας το KIPi σε ράγα DIN:



Αφαιρώντας το KIPi από ράγα DIN:



ΟΔΗΓΙΕΣ ΑΣΦΑΛΕΙΑΣ ΚΑΙ ΕΠΙΠΛΕΟΝ ΣΗΜΕΙΩΣΕΙΣ

- Η εγκατάσταση πρέπει να γίνεται μόνο από εξειδικευμένους επαγγελματίες σύμφωνα πάντα με τους νόμους και τους κανονισμούς κάθε χώρας.
- ΜΗΝ συνδέετε την τάση δικτύου (230V) ή οποιαδήποτε εξωτερική τάση σε οποιοδήποτε σημείο του KNX bus. Η σύνδεση οποιασδήποτε άλλης τάσης μπορεί να θέσει σε κίνδυνο ολόκληρο το σύστημα KNX. Η εγκατάσταση πρέπει να έχει πάντα επαρκή μόνωση ανάμεσα στην τάση δικτύου (230V) και στο KNX bus ή άλλα εξαρτήματα.
- Μετά την εγκατάσταση της συσκευής (εντός πίνακα ή ερμαρίου) δεν θα πρέπει να είναι προσβάσιμη απ' έξω.
- Κρατήστε τη συσκευή μακριά από νερό (συμπεριλαμβανομένων και των συμπυκνωμάτων πάνω στη συσκευή) και μην την καλύπτετε με υφάσματα, χαρτιά ή οποιοδήποτε άλλο υλικό ενόσω είναι σε λειτουργία.
- Το λογότυπο WEEE επισημαίνει ότι αυτή η συσκευή περιλαμβάνει ηλεκτρονικά εξαρτήματα και πρέπει να αποσυρθεί βάση συγκεκριμένων οδηγιών που αναλυτικά αναφέρονται στον ιστότοπο <https://www.zennio.com/en/legal/wEEE-regulation>.
- Αυτή η συσκευή περιλαμβάνει software το οποίο υπόκειται σε συγκεκριμένες άδειες χρήσης. Για πληροφορίες, παρακαλώ ανατρέξτε στον ιστότοπο <http://zennio.com/licenses>.