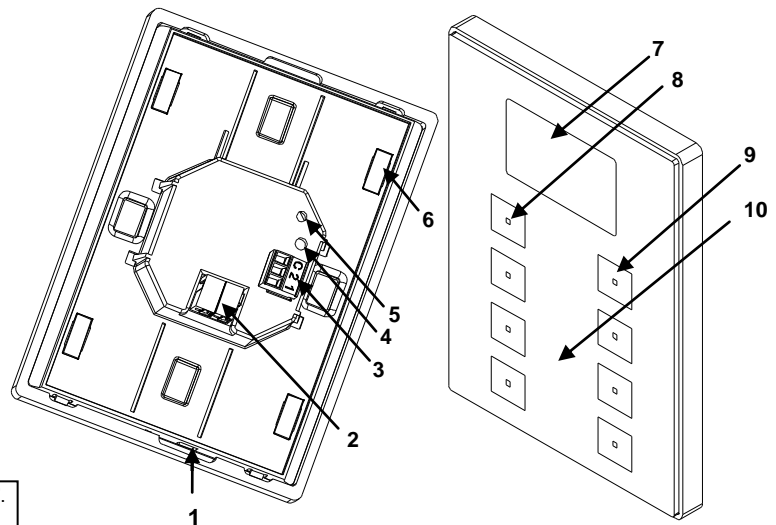


EGENSKAPER

- Touchyta med bakgrundsbild
- Designa egen bakgrund med webapplikation på Zennios hemsida
- KNX 1.8" bakgrundsbelyst monokrom display 128 x 64 pixels
- 8 huvud knappar och en central touchkontroll
- 2 analoga/digitala ingångar
- Ingen extern spänningsförsörjning krävs
- Termostat
- Temperatursensor
- Status LED
- Integrerad KNX BCU
- Magnetfäste
- Sparar fullständigt status vid strömavbrott
- CE märkning

1. Temperatur-sensor	2. KNX bus	3. Analoga/digitala ingångar	4. Programmeringsknapp	5. Programmerings LED
6. Magnet	7. Display	8. Status LED	9. Huvud touch yta	10. Central touch kontroll

Programmeringsknapp: Tryckknapp för att ställa in "Programmeringsläget". "Felsäkerhet läge" om knappen är intryckt när apparaten ansluts till KNX.
ProgrammeringsLED: LED PÅ indikerar programmeringsläget. Det visar att apparaten är i "felsäkert läget" genom att blinka varje 0,5 s.



Figur 1. TMD-DisplayONE

ALLMÄNA SYSTEMDATA				
BEGREPP	BESKRIVNING			
Typ av enhet	Touchsensor			
KNX supply	Spänning (typisk)	29V DC		
	Spänningsintervall	21...31V DC		
	Strömförbrukning	Spänning	mA	mW
		29VDC(typisk)	13	377
	24VDC	20	480	
Anslutningstyp	Vanlig TP1 KNX anslutning, kabel area 0.80 mm ²			
Drift temperatur	från 5° C till +40° C			
Lagringstemperatur	från -20° C till +60° C			
Omgivningsfuktighet (relativ)	från 30 till 85% RH (ej kondenserande)			
Lagringsfuktighet (relativ)	från 30 till 85% RH (ej kondenserande)			
Klass	Klass B			
Skyddklass	III			
Drifttyp	Kontinuerlig drift			
Enhetstyp	Typ 1			
Användningsperiod	Lång			
Antal automatiska cykler per autoåtgärd	100.000			
Kapslingklass	IP20 ren omgivning			
Montering	Vertikalläge. Se "installationsfigur"			
Minimum avstånd	Håll borta från varma och kalla luftströmmar för att få batter temperaturavkänning.			
Reaktion vid KNX spänningsbortfall	Status sparas			
Reaktion vid återställning	Status återhämtning			
Driftindikering	Flera på displayen som programmerad			
Vikt	130g (Aluminium ram version) / 122g (Polycarbonat ram version)			
PCB CTI index	175 V			
Hölje	PC+ABS FR V0 halogen free			

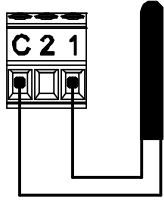
(1) Maximal förbrukning, värsta fall.

INGÅNGANSANSLUTNINGAR	
BEGREPP	BESKRIVNING
Antal ingångar	2
Inmatningsspänning	+3.3VDC för gemensam ledning (anslut ej extern spänning till ingångar)
Inmatningsström	1mA at 3.3V DC i varje ingångar
Ingångsimpedans	C:a. 3.3kΩ
Kopplingstyp	Potentialfri
Anslutningsmetod	Löstagbar skruvklämma
Max. kabelslängd	30m.
NTC kabellängd	1.5m. (förlängs till 30m.)
NTC accuracy (@ 25°C)	0.5°C
Temperaturmätning	0.1°C
Kabelsarea	Från 0.13mm ² till 1.3mm ² (26-16AWG)
Reaktionstid AV → PÅ	Maximum 10ms.
Reaktionstid PÅ → AV	Maximum 10ms.
Driftindikator	Ingen

INGÅNG ANSLUTNINGAR

Kombinationer av följande **tillbehör** är tillåtet på ingångarna:

Temperatursensor



Temperatur-sensor koder:

ZN1AC-NTC68E
ZN1AC-NTC68F
ZN1AC-NTC68S
ZAC-SQAT-W/S/A

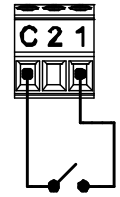
Rörelsedetektor ⁽²⁾



Upp till två rörelsedetektorer kan kopplas i samma ZDI-TMDD ingång (parallell koppling)

Rörelsedetektorskabelskruvklämma.
Rörelsedetektor kod:
ZN1IO-DETEC-X

Omkopplare/Sensor/Tryckknapp



⁽²⁾ Applikationsprogram version 2.0 krävs.

INSTALLATION OCH KOPPLINGSSCHEMA

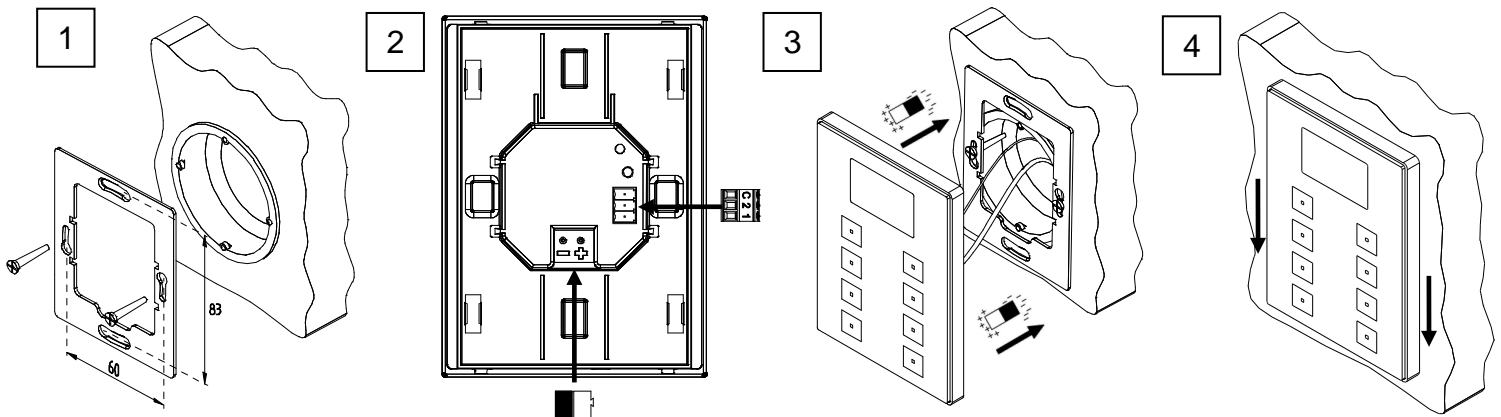
Steg 1: Montera den metallfänsen på apparatdosa.

Steg 2: Anslut KNX på baksidan.

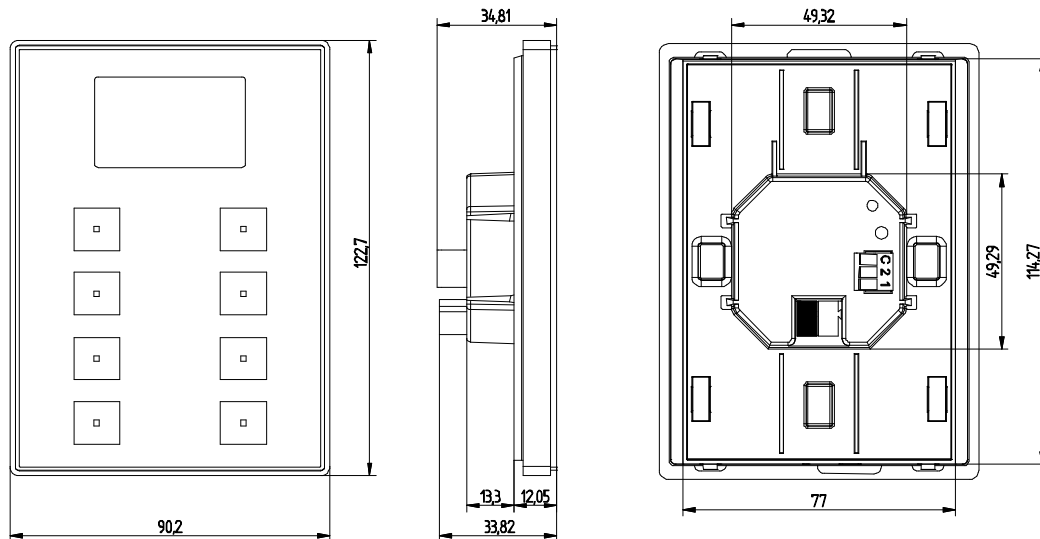
Steg 3: När anslutningarna är gjorda montera TMD-Display på metallfänsen med magnetfästena.

Steg 4: Justera enheten så den sitter korrekt.

Demontering sker i omvänd ordning.



HUVUDMÅTT



ALLMÄNA SKÖTSELRÅD

- Använd inte spray, lösningsmedel eller slipmedel som kan skada enheten.
- Rengör produkten med en ren, mjuk, fuktig trasa.



SÄKERHETSINSTRUKTIONER

- Elutrustning måste vara installerad och justerad bara av behörig personal som följer gällande föreskrifter.
- Anslut inte huvudspänning (230V) eller någon annan extern spänning någonstans på KNX-linje. Anslutning av externspänning kan äventyra säkerheten i hela KNX-system.
- Se till att det finns tillräckligt med isolering mellan växelströmskabel och KNX-linje enligt gällande föreskrifter.
- Skydda enheten från direkt solljus, regn eller hög fuktighet.
- The WEEE logo betyder att enheten innehåller elektroniska delar och de måste kasseras på rätt sätt. Följ instruktioner på: <http://zennio.com/weee-regulation>.

