

CARACTÉRISTIQUES

- Source d'alimentation de 24 VDC et jusqu'à 2,5 A
- Alimentation externe 110/230 VAC@50/60 Hz
- Protection contre court-circuits et surcharges
- Indicateur LED d'état
- Rendement entre 85 et 90 %
- Dimensions 68 x 93 x 72 mm (4 unités de rail DIN).
- Montage sur rail DIN (EN 50022), à pression.
- Conforme aux directives CE (marque CE sur la zone frontale).

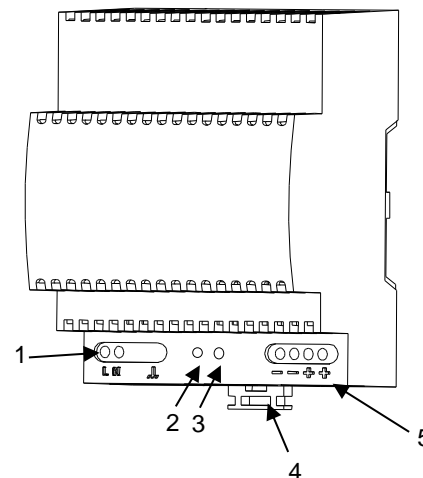


Figure 1. Source d'alimentation auxiliaire

1. Connexion d'entrée	2. Indicateur LED	3. Réglage de la sortie		Source d'alimentation avec transformateur de sécurité résistant aux courts-circuits
4. Fixation	5. Connexion de sortie			Dispositif d'utilisation en intérieur

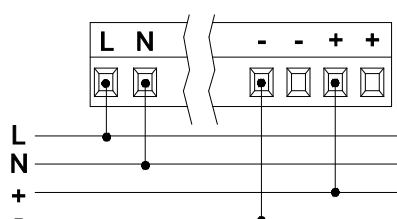
SPÉCIFICATIONS GÉNÉRALES		
CONCEPT	DESCRIPTION	
Type de dispositif	Dispositif de contrôle de fonctionnement électrique	
Alimentation externe	Tension	110/230 VAC@50/60 Hz
	Consommation à vide	Entre 0,9 et 1,4 W
Sortie	Tension	24 VDC
	Tension ajustable	Entre 24 et 28 VDC
	Courant nominal de sortie	2,5 A
Température de travail	Entre -10 °C et +50 °C	
Température de stockage	Entre -20 °C et +55 °C	
Humidité relative de fonctionnement	Entre 5 et 90% HR (sans condensation)	
Humidité relative de stockage	Entre 5 et 95 % HR (sans condensation)	
Caractéristiques complémentaires	Classe B	
Classe de protection	II	
Type de fonctionnement	Fonctionnement continu	
Type d'action du dispositif	Type 1	
Période de sollicitations électriques	Long	
Degré de protection	IP20, milieu propre	
Installation	Dispositif indépendant pour montage dans les tableaux électriques sur rail DIN (EN 50022)	
Intervalles minimums	40 mm des côté supérieur et inférieur et 27mm entre les câbles d'entrée et les câbles de sortie	
Indicateur de marche	Allumé en vert, il indique un fonctionnement correct; en vert atténué, il indique une surcharge; la LED éteinte indique un court-circuit ou une panne d'alimentation	
Poids	270 g	
Indice CTI de la PCB	175 V	
Matériau de la carcasce	PC/ABS 3939 FRY (UL94-V0) RAL 7035	

SPÉCIFICATIONS ET CONNEXION DE L'ALIMENTATION EXTERNE		
CONCEPT	DESCRIPTION	
Intervalle de tension d'alimentation	110/230 VAC@50/60 Hz	
Facteur de Puissance	Entre 0,48 et 0,60	
Fusible de protection d'alimentation	Tension	250 V
	Intensité	1,6 A
	Type de réponse	T (réponse avec retard)
Mode de connexion	Bornier à vis	
Section de câble	Entre 0,5 mm ² et 4 mm ² (26-10 AWG)	

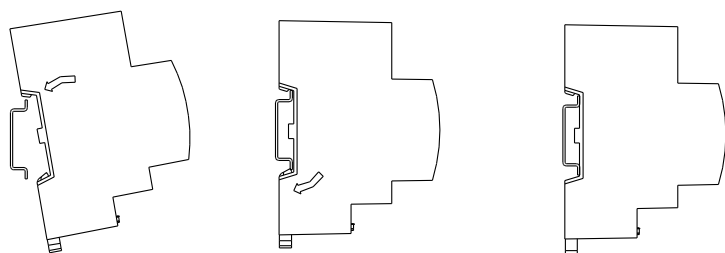
SPÉCIFICATIONS ET CONNEXIONS DE LA SORTIE

CONCEPT	DESCRIPTION
Tension nominale	24 VDC
Précision	± 3 %
Réglage de sortie / réglage de charge	± 0,05 %
Ondulation résiduelle	35 mVpp
Puissance nominale	60 W
Limitation de courant	3,1 A
Courant de court-circuit	3,5 A
Protection contre court-circuit	Oui
Protection contre surcharges	Oui
Mode de connexion	Bornier à vis
Section de câble	Entre 0,5 mm ² et 4 mm ² (26-10 AWG)

SCHÉMA DE CÂBLAGES



Fixer le dispositif sur le rail DIN:



Retirer le dispositif du rail DIN:

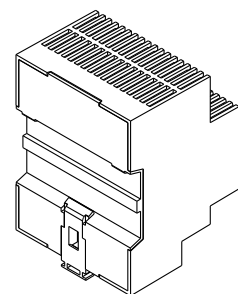
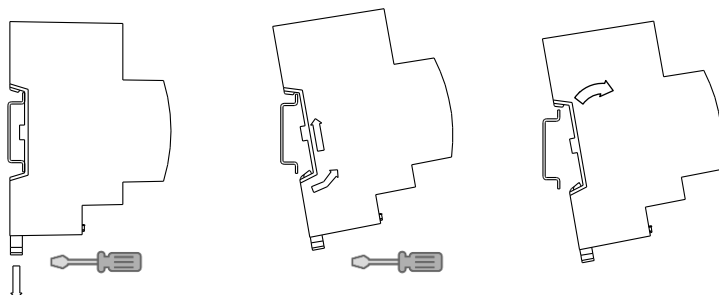


Figure 2. Montage du dispositif sur rail DIN



INSTRUCTIONS DE SÉCURITÉ

- Le dispositif doit être installé uniquement par des techniciens qualifiés en suivant les règles et normes exigées dans chaque pays.
- Il ne faut pas brancher la tension du réseau ni d'autres tensions externes sur aucun point du bus KNX; cela pourrait compromettre la sécurité électrique de tout le système KNX. L'installation doit compter avec une isolation suffisante entre la tension du réseau (ou auxiliaire) et le bus KNX ou les conducteurs des autres éléments accessoires qu'il pourrait y avoir.
- L'installation doit être dotée d'un dispositif qui assure un sectionnement omnipolaire. Un disjoncteur de 10A est conseillé. Par sécurité celui-ci doit être ouvert avant de manipuler le dispositif.
- Le dispositif est doté d'un fusible de protection qui, en cas d'activation, ne peut être ré-enclenché ni changé sauf par le service technique de Zennio.
- Le dispositif dispose d'un transformateur de sécurité résistant aux court-circuits.
- Une fois le dispositif installé (dans l'armoire électrique ou une boîte à encastrer), il ne doit pas être accessible depuis l'extérieur.
- Ne pas exposer cet appareil à l'eau, ni le couvrir avec des vêtements, papiers ou autre durant son fonctionnement.
- Le symbole DEEE indique que ce produit contient des composants électroniques et doit être éliminé de façon adéquate en suivant les instructions indiquées dans la page <http://www.zennio.fr/directive-deee>.

