

CARACTERÍSTICAS

- Mecanismo USB (tipo A) doble con chapa de anclaje a caja de mecanismos (referencia 8300007).
- Colores disponibles de tapa (se vende por separado, con referencia 83000080X, donde X = color):
 - Antracita (X=5)
 - Plateado (X=6)
 - Blanco (X=7)
 - Blanco brillo (X=8)
- Acabado enrasado con los marcos de la serie ZS55 de hasta 4 módulos (se vende por separado, con referencia 980000Y0X, donde Y= nº de módulos, X = color).
- Las garras de anclaje son opcionales y se venden por separado (referencia ZACZSCLA).
- Dimensiones 55,5 x 55,5 x 36,7 mm.
- Perfil bajo: sobresale 9,5 mm de la pared.
- Instalación empotrada.
- Conforme a las directivas CE (marca CE en el lado posterior).

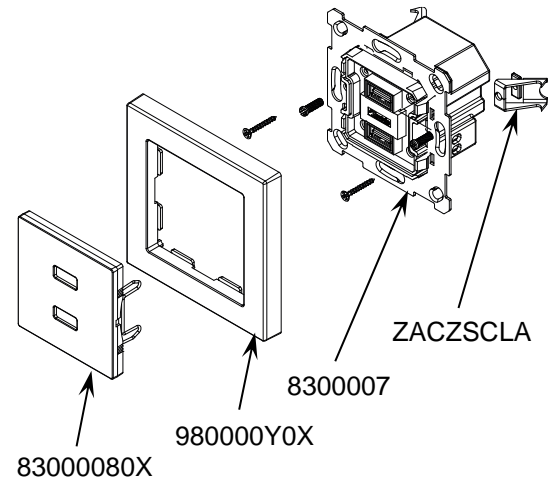


Figura 1. Cargador USB doble

ESPECIFICACIONES GENERALES		
CONCEPTO	DESCRIPCIÓN	
Alimentación externa	Tensión	110-240 VAC 50/60 Hz
	Consumo máximo	300 mA @ 110 VAC / 150 mA @ 240 VAC
Tensión de salida	5 VDC MBTS	
Máxima corriente de salida total	3,5 A @ 240 VAC / 3 A @ 110 VAC	
Máxima potencia de salida total	17,5 W	
Eficiencia media en activo	87 %	
Eficiencia a baja carga (10%)	85 %	
Consumo eléctrico en vacío	<0,05 W	
Temperatura de trabajo	0 .. +55 °C	
Temperatura de almacenamiento	-20 .. +55 °C	
Humedad de trabajo	5 .. 95 % HR	
Humedad de almacenamiento	5 .. 95 % HR	
Grado de protección	IP20, ambiente limpio	
Instalación	Dispositivo para instalación empotrada en caja de mecanismos	
Peso	93 g	
Material de la envolvente	PC+ABS FR V0 libre de halógenos	

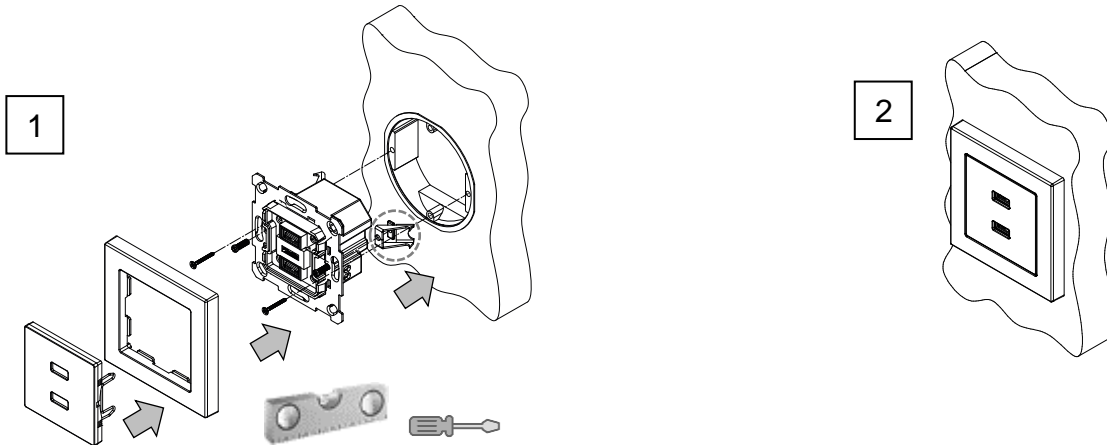
ESPECIFICACIONES Y CONEXIONADO DE ALIMENTACIÓN EXTERNA		
CONCEPTO	DESCRIPCIÓN	
Fusible de protección de alimentación	Tensión	250 VAC
	Intensidad	2 A
	Tipo de respuesta	F (Respuesta rápida)
Método de conexión	Bornes con tornillos (max. 0,4 Nm)	
Sección máxima de cable	0,5-2,5 mm ² (IEC) / 26-12 AWG (UL)	

ESPECIFICACIONES Y CONEXIONADO DE SALIDAS USB	
CONCEPTO	DESCRIPCIÓN
Tipo de mecanismo	USB tipo A
Número de salidas	2
Máxima longitud del cable USB	3 m

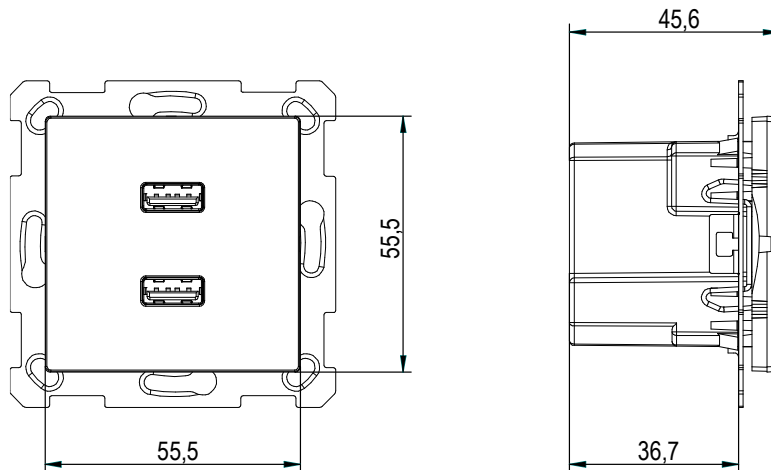
INSTRUCCIONES DE INSTALACIÓN

1. Conectar los cables a los bornes y fijar la placa de anclaje en la caja empotrada (cuadrada o redonda), utilizando los tornillos de la caja (opcionalmente se pueden utilizar garras). Asegurarse de que la placa queda correctamente nivelada.
2. Encajar el marco con la tapa en su ubicación definitiva comprobando que el mecanismo está debidamente fijado.

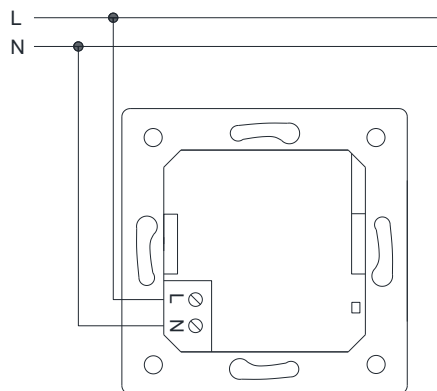
Para su desinstalación, proceder de manera inversa utilizando un destornillador.



DIMENSIONES (mm)



DIAGRAMAS DE CONEXIONES



⚠ INSTRUCCIONES DE SEGURIDAD Y NOTAS ADICIONALES

- El dispositivo debe ser instalado únicamente por personal cualificado siguiendo la legislación y normativa exigible en cada país.
- La instalación debe estar provista de un dispositivo que asegure el seccionamiento omnipolar. Se aconseja un magnetotérmico de 10 A. Por seguridad, éste debe abrirse antes de manipular el dispositivo.
- Este dispositivo dispone de un transformador de seguridad resistente a los cortocircuitos.
- Dispositivo de uso interior.
- No se debe exponer este aparato al agua (incluyendo la condensación en el propio dispositivo), ni cubrir con ropa, papel ni cualquier otro material mientras esté en uso.
- El símbolo RAEE indica que este producto contiene componentes electrónicos y debe ser desechado de forma correcta siguiendo las instrucciones que se indican en <https://www.zennio.com/legal/normativa-raee>.