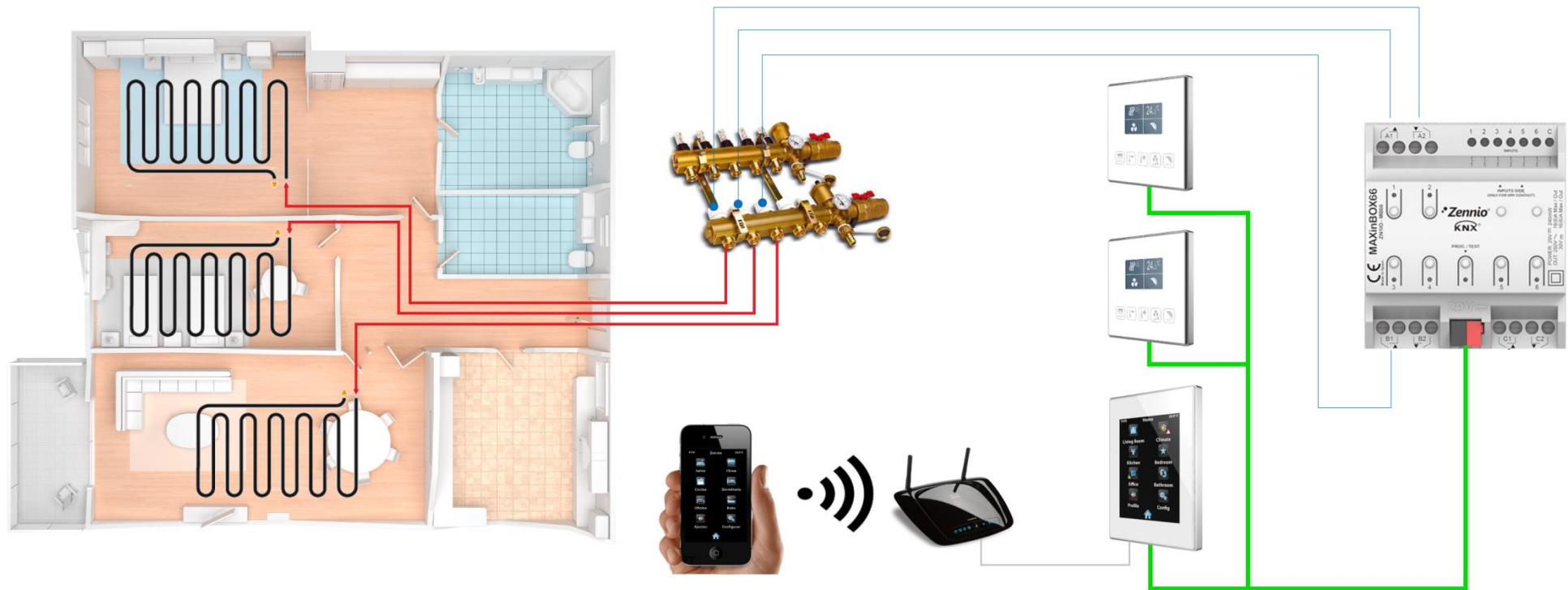


CONTROL DE SUELO RADIANTE DE 3 ESTANCIAS CON CONTROL DE CALDERA



CONTROLADORES DE ESTANCIAS

- Encendido/Apagado.
- Temperatura de consigna.
- Cronotermostato estancias.
- Sensores internos de temperatura.
- Control remoto vía **Smartphone**.

CONTROL TERMOSTÁTICO

Regula la apertura de la válvula mediante modulación por ancho de pulsos.

- Control: PI control - PWM de 1 bit – para válvulas todo /nada.

CONTROLADOR DE LAS VÁLVULAS

- Abre/cierra las válvulas del suelo radiante.
- Enciende/apaga la caldera según la demanda de las zonas.

IMPORTANTE: Al consultar el proyecto ETS activar el botón “! **Mostrar cambios**” en la pestaña parámetros donde se indica con un símbolo “!” los parámetros que se han modificado en ETS.



DISPOSITIVOS UTILIZADOS Y ESQUEMA DE CONEXIONES

ZPS160MPA

Fuente de alimentación
REF: ZN1PS-160MPA

MAXinBOX 66

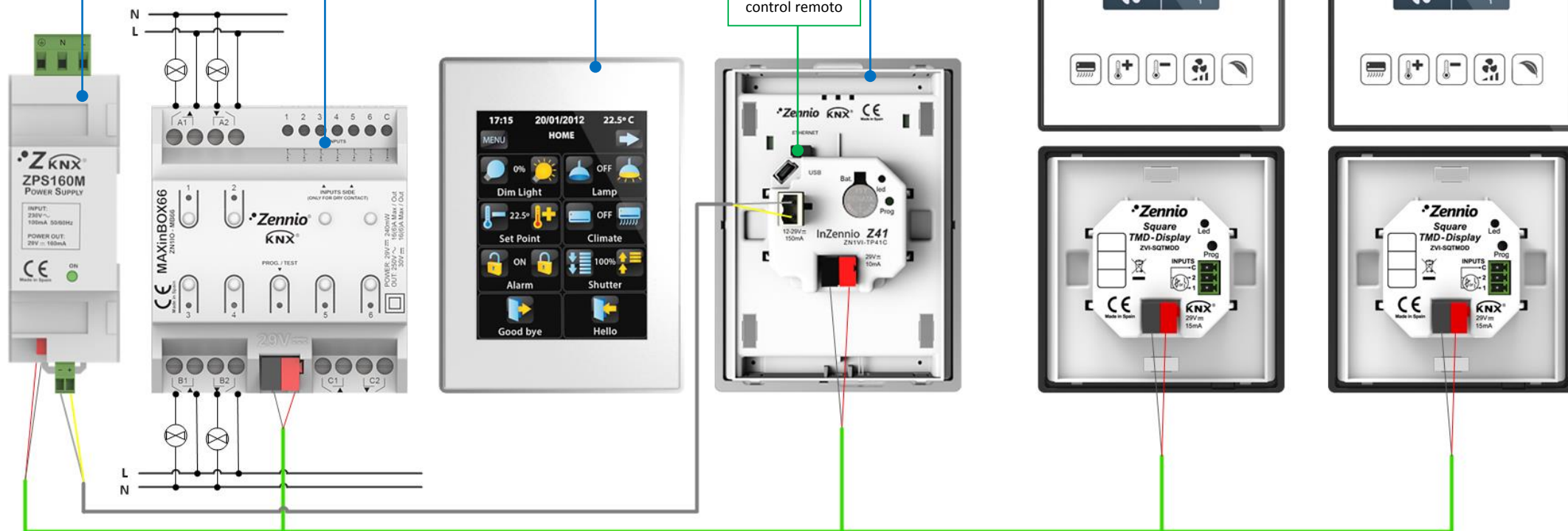
Actuador multifunción
6 salidas / 6 entradas
REF: ZN1IO-MB66

InZennio Z41

Panel táctil capacitivo a color KNX
REF: ZN1VI-TP41C

Square TMD-Display

Panel capacitivo de 5 botones y display gráfico superior.
REF: ZVI-SQTMDD

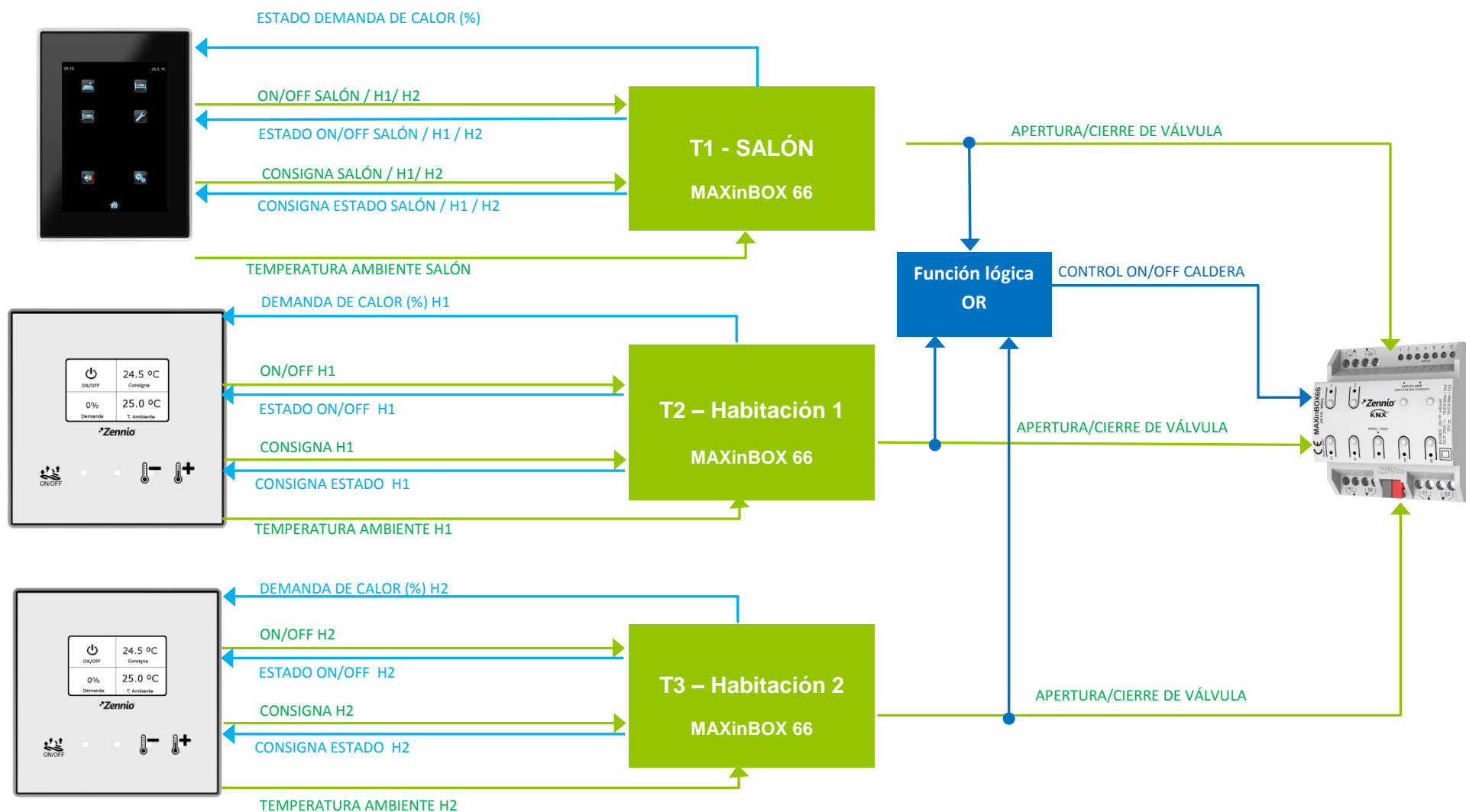


OBJETOS DE COMUNICACIÓN KNX

CONTROLADOR ESTANCIA

TERMOSTATOS



ACTUADOR



CONTROLADOR DE ESTANCIA

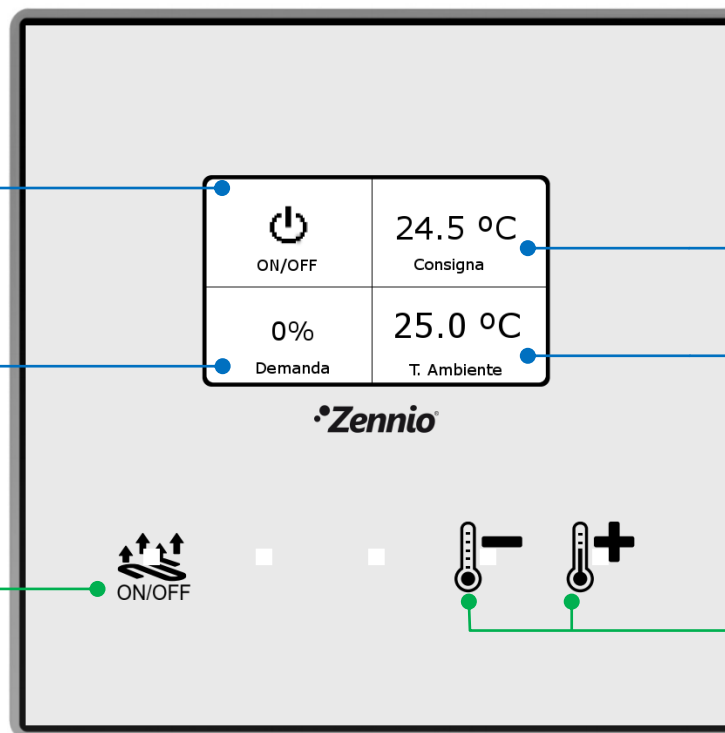
HABITACIONES 1 y 2

Indicador del estado de funcionamiento

-  Calefacción ON
-  Calefacción OFF

Demanda de calor

Control de encendido/ apagado del suelo radiante. Alternamos ON/OFF



Estado de la temperatura de consigna

Estado de la temperatura ambiente

Control de la temperatura de consigna.
Paso +/- 0,5 °C.

CONTROL CENTRALIZADO

PÁGINA PRINCIPAL

Acceso a las subpáginas de control de las zonas y de visualización del estado de la caldera.



AJUSTES

CONFIGURAR

Demanda calor zona

SALÓN /HABITACIÓN 1 / HABITACIÓN 2

Página de control de las zonas

Control de encendido de la zona



Encender zona

Apagar zona

Control de temperatura de consigna



- 0,5 °C

+ 0,5 °C



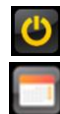
HOME

Vuelta a la página principal

Temperatura actual zona.

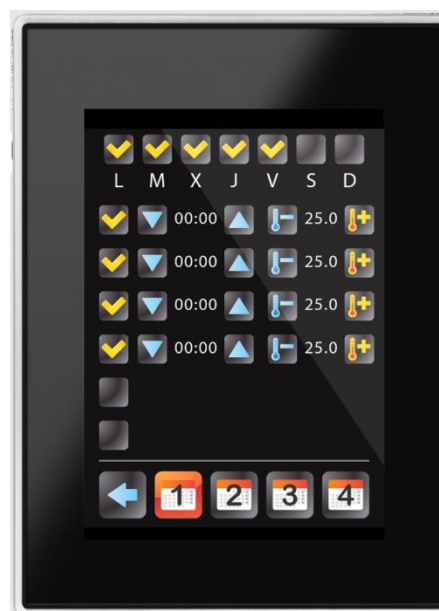
CRONOTERMOSTATO

Control del cronotermostato



Control habilitar/deshabilitar cronotermostato

Acceso a la página de cronotermostato



CALDERA

Visualización del estado de la caldera y demanda de las zonas.

Estado Caldera



Caldera encendida

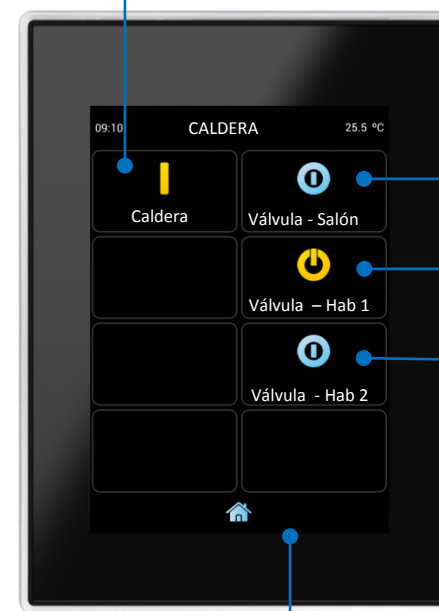
Caldera apagada

Estado Válvulas



Válvula activa

Válvula inactiva



HOME

Vuelta a la página principal

PRODUCTOS ATERNATIVOS

ALTERNATIVAS DEL CONTROLADOR DE ESTANCIA



InZennio Z41 (Ref. ZN1VI-TP41)
Panel táctil capacitivo a color KNX.



TMD-Display One (Ref. ZVI-TMDD)
Controlador de estancias capacitivo KNX



InZennio Z38i (Ref. ZN1VI-TP38i)
Pantalla táctil monocromo KNX.



Roll-ZAS (Ref. ZN1VI-TPZAS)
Controlador táctil.



Z41 Lite (Ref. ZVI-Z41LIT)
Pantalla táctil color capacitiva Lite.

ALTERNATIVAS DEL ACTUADOR



MAXinBOX 16 Plus
(Ref. ZN1IO-MB16)
Actuador multifunción 16 salidas.



ACTinBOX CLASSIC HYBRID
(Ref. ZN1IO-AB46A)
Actuador multifunción 4 salidas / 6 entradas.



ACTinBOX QUATRO
(Ref. ZN1IO-AB40)
Actuador multifunción 4 salidas.



MAXinBOX 8
(Ref. ZN1IO-MB8)
Actuador multifunción 8 salidas.



ACTinBOX MAX 6
(Ref. ZN1IO-AB60)
Actuador multifunción 6 salidas.



MINiBOX 25 (Ref. ZIO-MN25)
Actuador multifunción con 2 salidas (16A) y 5 entradas analógico-digitales

PRÓXIMAMENTE



HeatingBOX 230V 8X
(Ref. ZCL-4HT230)
Actuador de calefacción con salidas a 230 VAC – 8 canales



HeatingBOX 230V 4X
(Ref. ZCL-4HT230)
Actuador de calefacción con salidas a 230 VAC – 4 canales